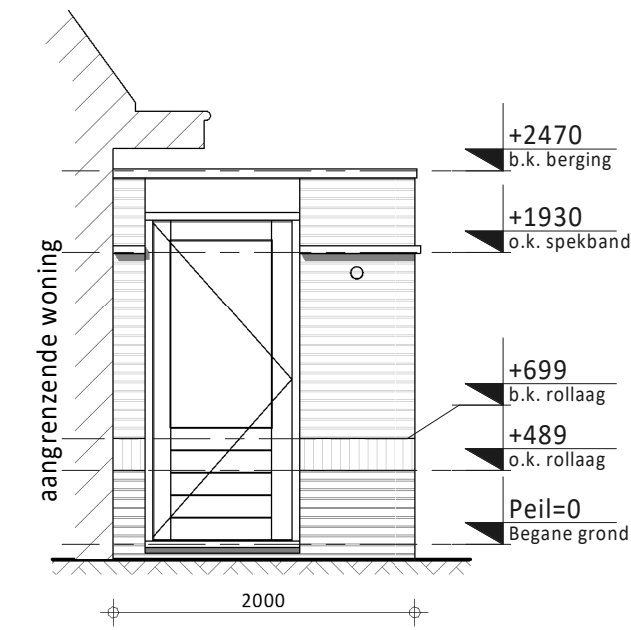
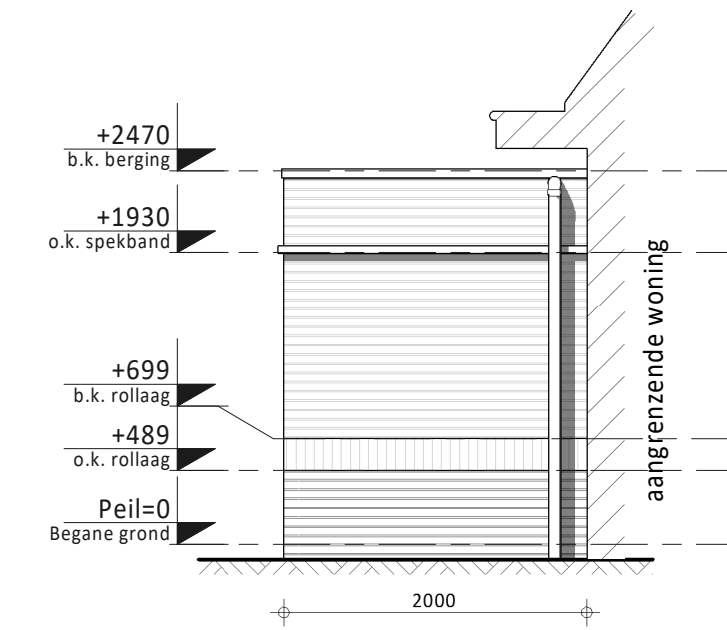


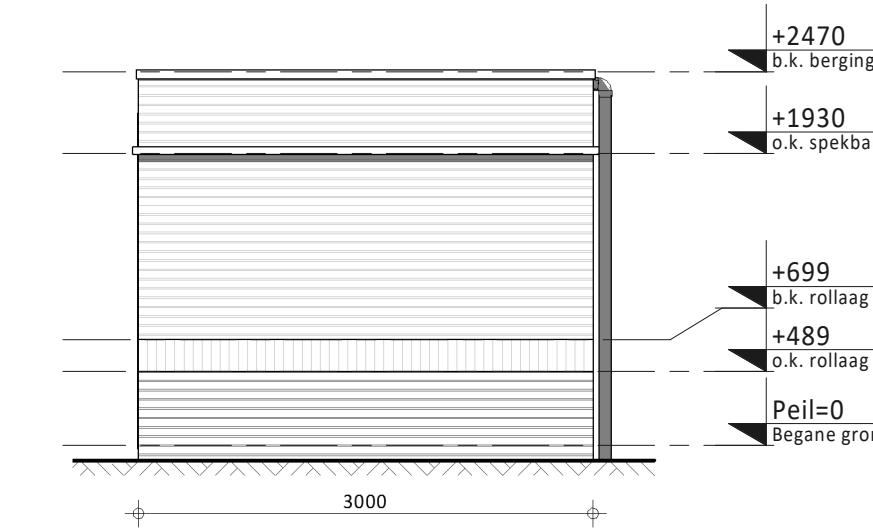
Plattegrond (type 2)
1x uitvoeren
bouwnummer getekend: 06



Vooraanzicht

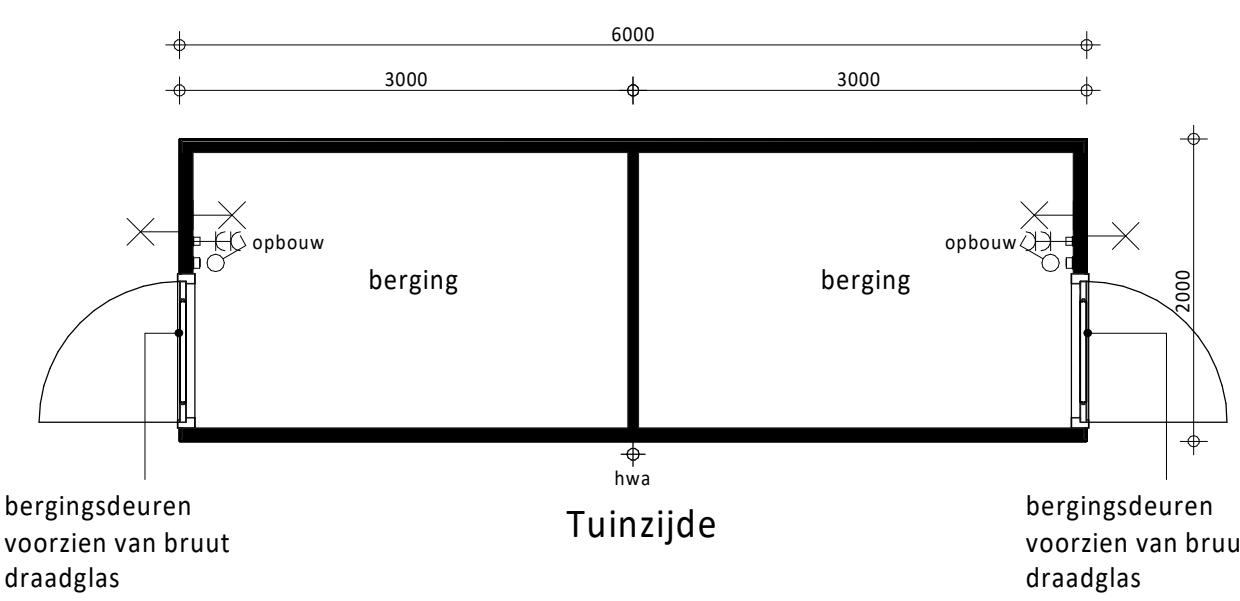


Achteraanzicht

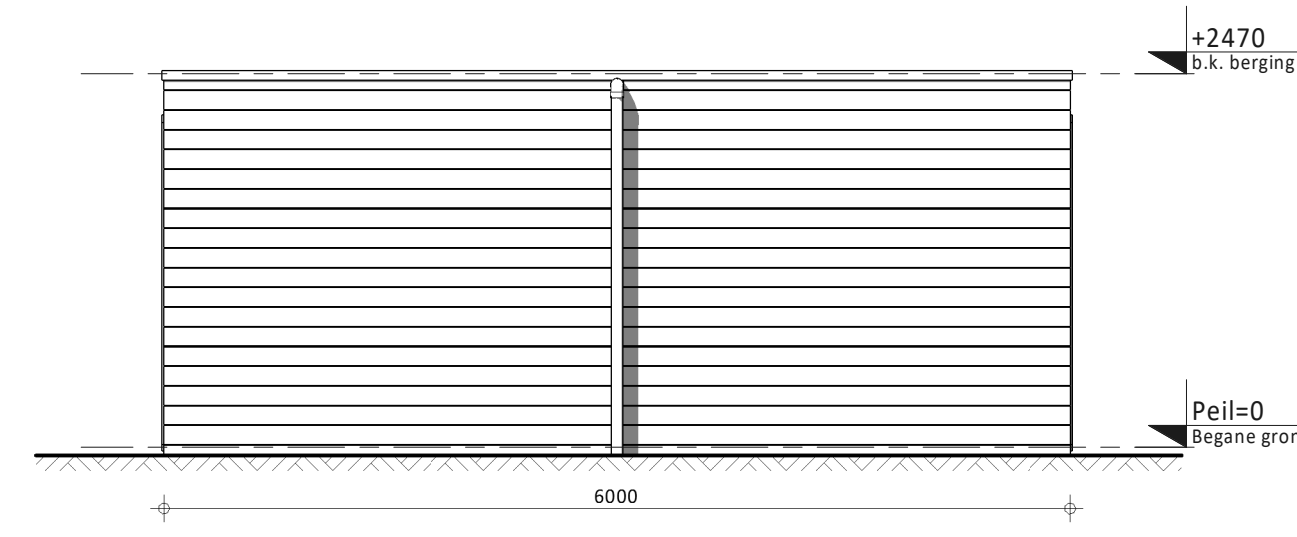


Rechter zij aanzicht

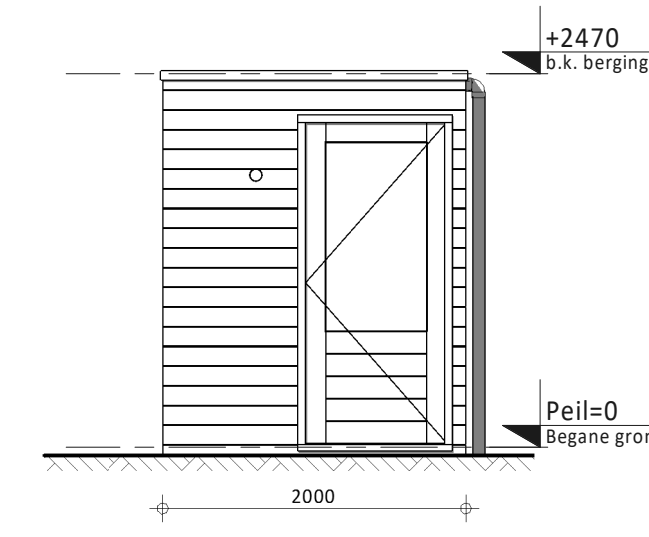
Onderdeel	Materiaal	Kleur
gevelmetselwerk	baksteen metselwerk, handvorm wf	koperrood / geel bont
plint gevelmetselwerk + rollaag	baksteen metselwerk, handvorm wf	bruin/paars
voegwerk	cement	donkergrijs
daktrim	aluminium	crème-wit
kozijnen	hout	crème-wit
bergingdeuren	hout	crème-wit
bergingdeuren in metselwerk	hout	sparengroen
deurdorpels	kunststeen	antraciet
spekbanden	prefab beton	natuur



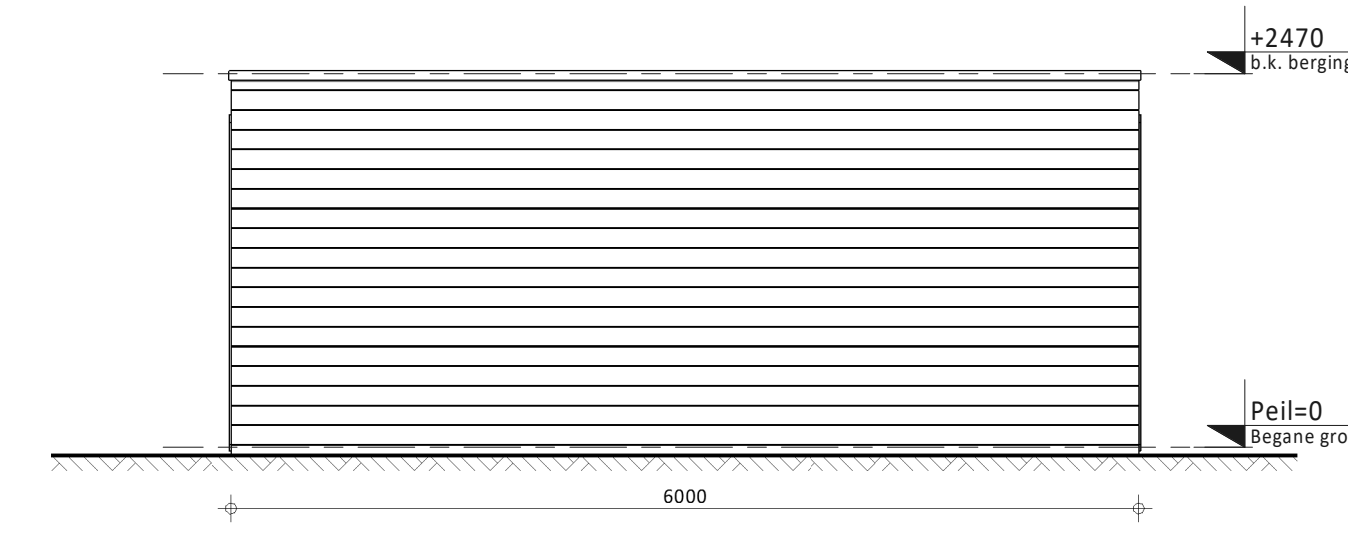
Plattegrond (type 3)
5x uitvoeren
bouwnummer getekend: 07/08, 09/10,
14/15, 16/17, 18/19, 20/21



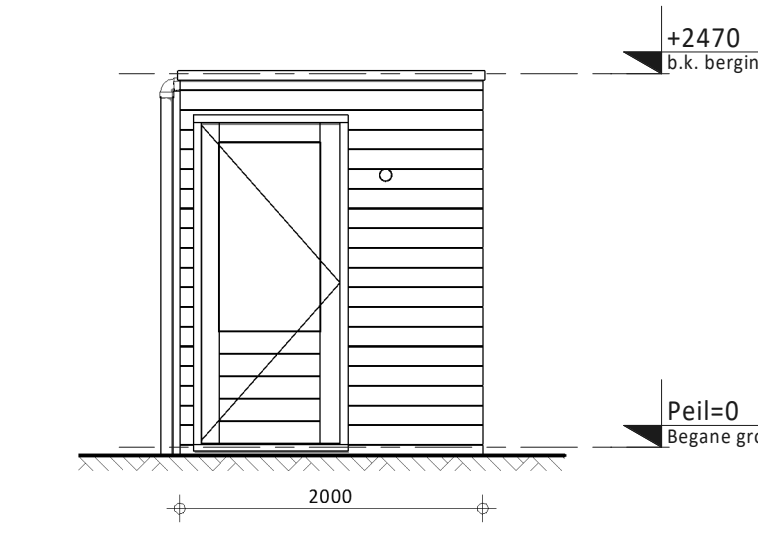
Vooraanzicht



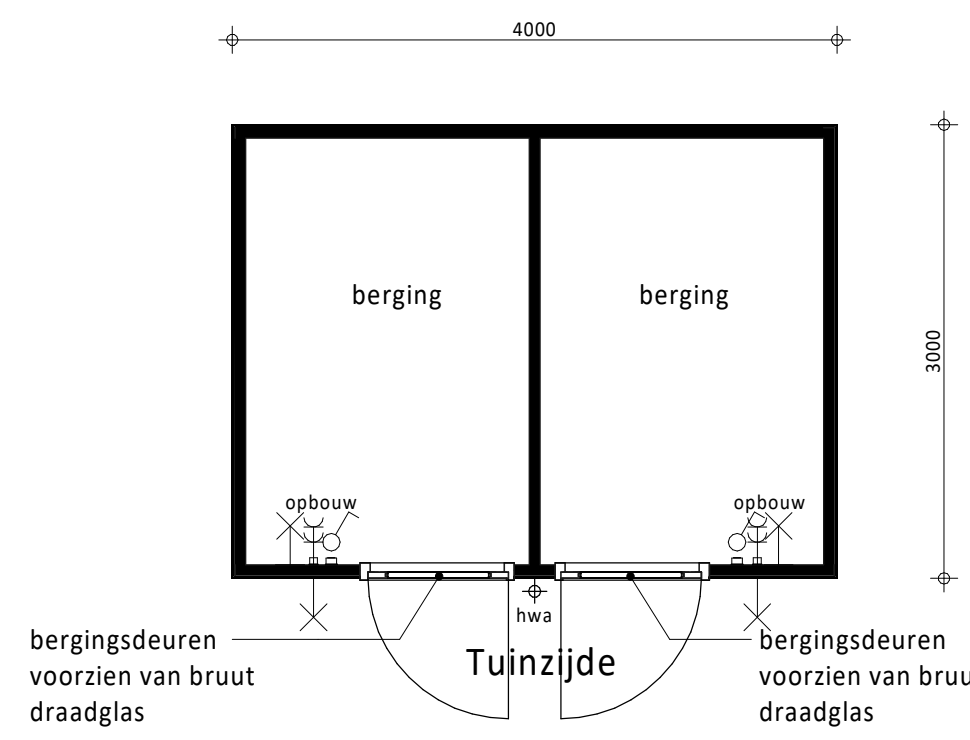
Linker zij aanzicht



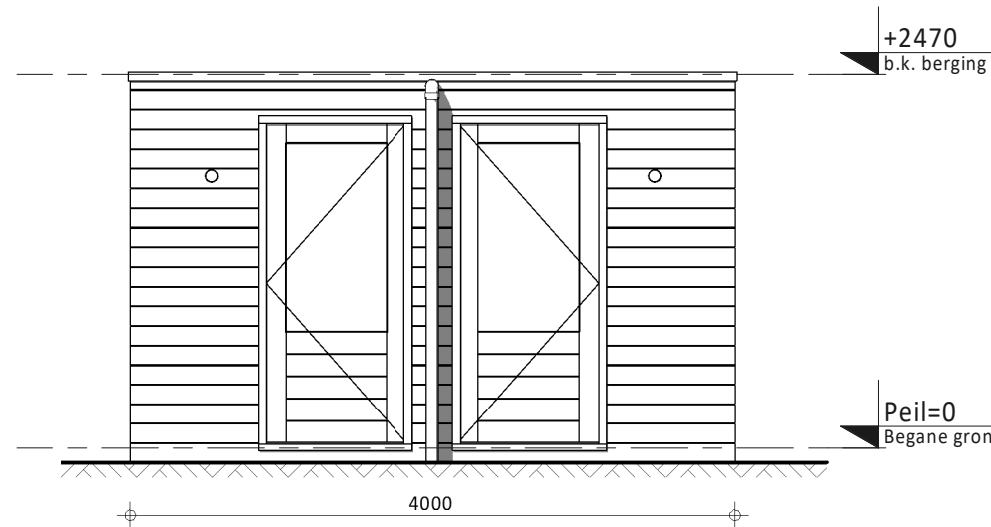
Achteraanzicht



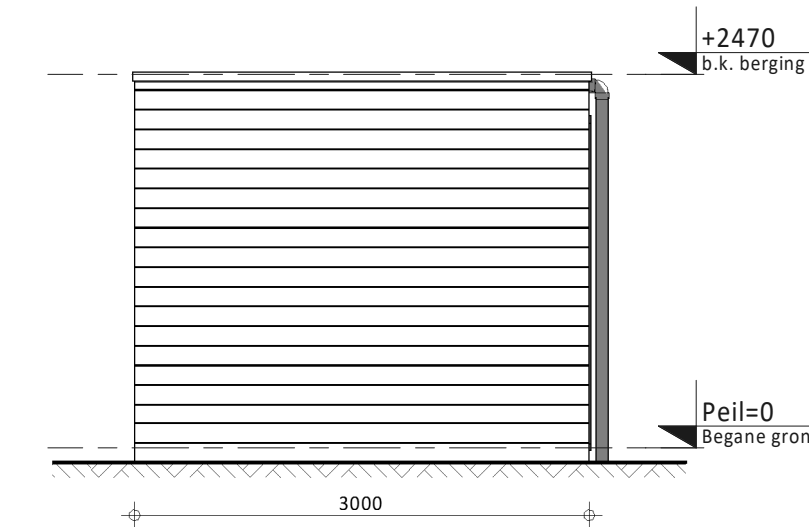
Rechter zij aanzicht



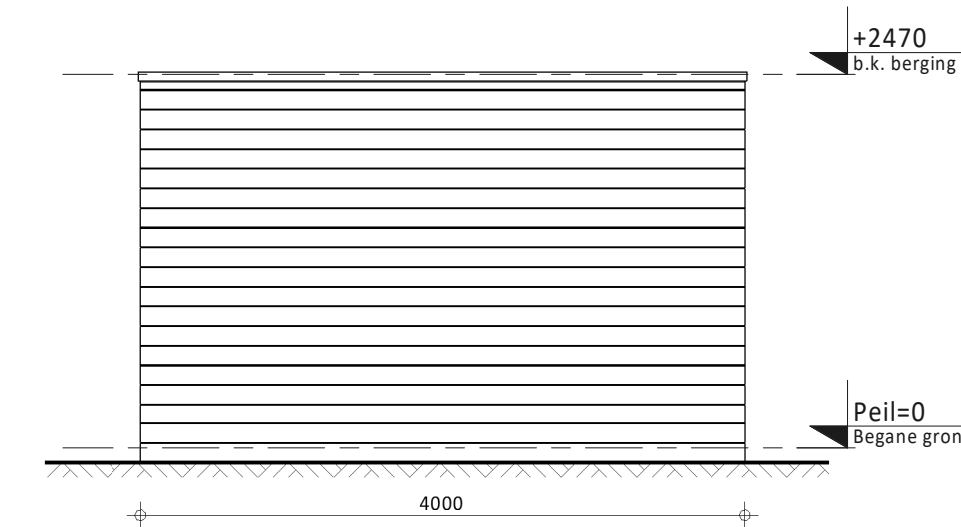
Plattegrond (type 4)
1x uitvoeren
bouwnummer getekend: 11/12



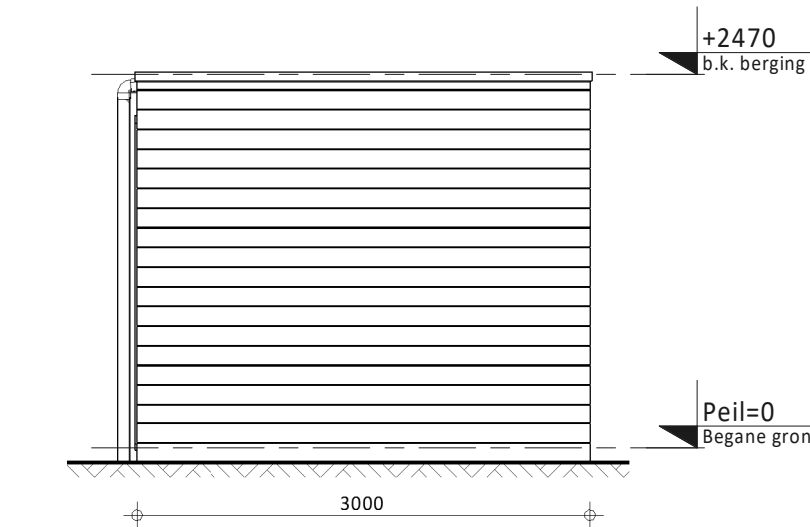
Vooraanzicht



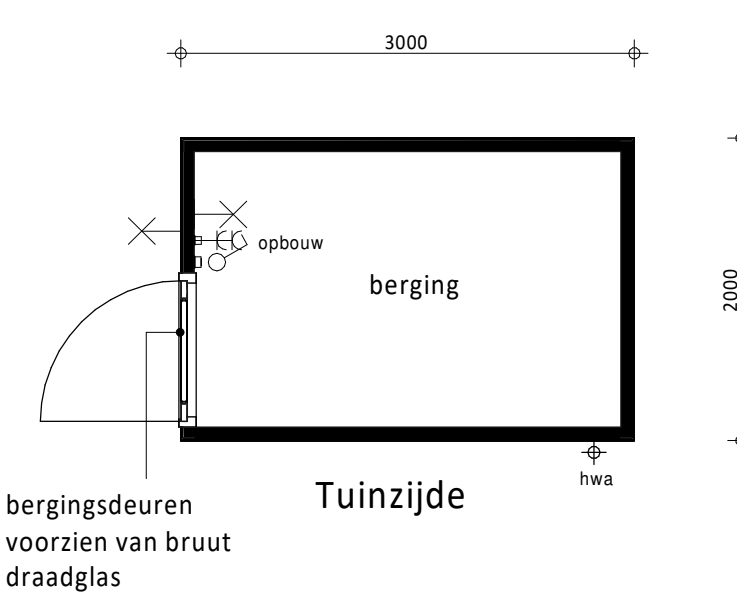
Linker zij aanzicht



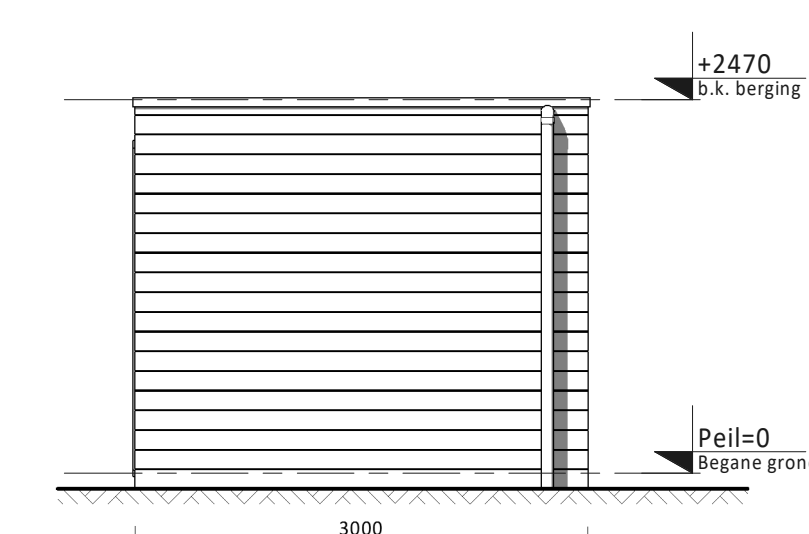
Achteraanzicht



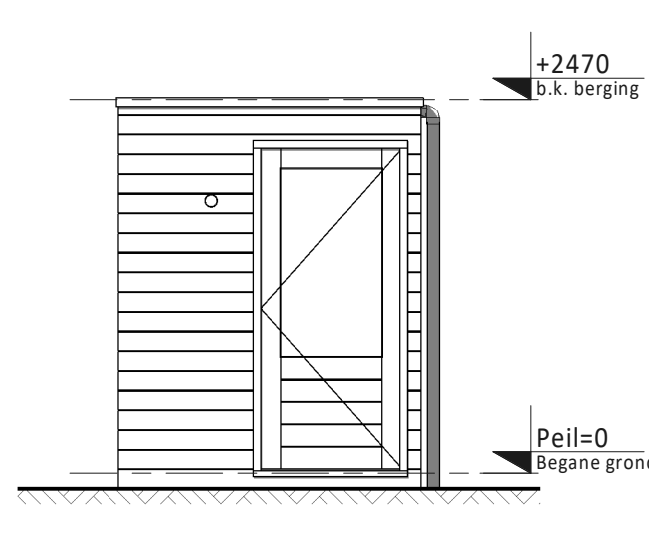
Rechter zij aanzicht



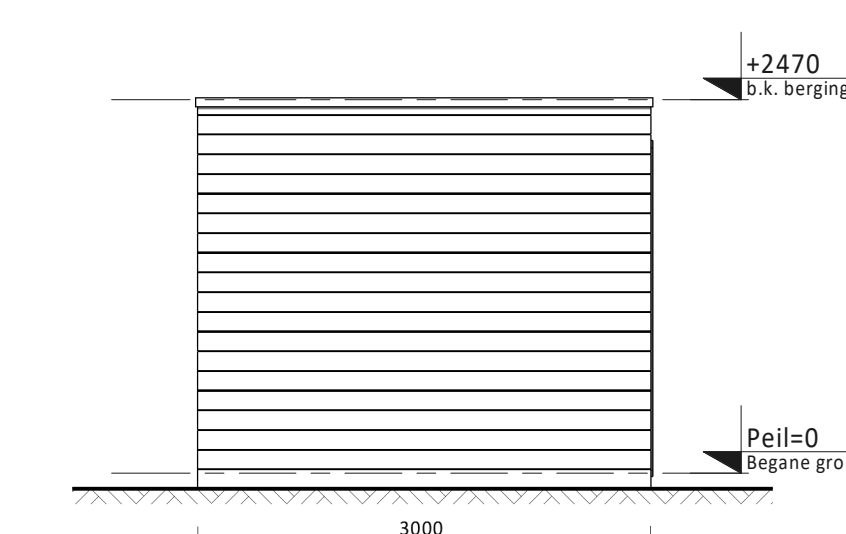
Plattegrond (type 5)
1x uitvoeren
bouwnummer getekend: 13



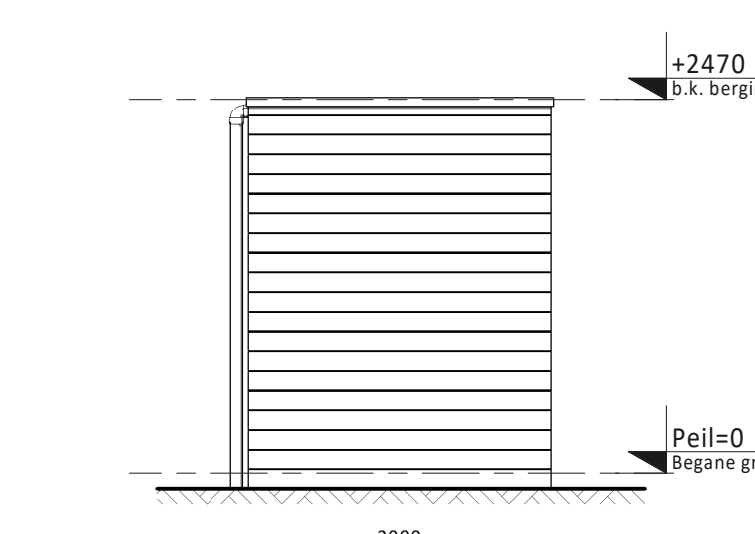
Vooraanzicht



Linker zij aanzicht



Achteraanzicht



Rechter zij aanzicht

Voorzien van zwart geïmpregneerd vuren rabatdelen

Rev.	Datum	Omschrijving	Get.	Cont.
0	17-04-2020	Definitief	JK	CS

Opdrachtgever: Vorm 6D Wonen B.V. te Papendrecht		 6D Wonen Viersma 105 Postbus 16 3350 AA Papendrecht T 078 4411000 F 078 4534734 E info@vorm6d.nl www.vorm6d.nl
Project: Koninghof te Rhoon		
Overzichtsblad bergingen Bouwnummers 06 t/m 21		
Schaal: 1:50	Fase: VK	Status: Definitief
Projectnr: 190545	Bladnr: 190545-06	Rev. 0

Alle rechten voorbehouden. Het is niet toegestaan dit document te kopiëren of te verspreiden. Het is niet toegestaan dit document te verspreiden of te kopiëren. Het is niet toegestaan dit document te verspreiden of te kopiëren.