



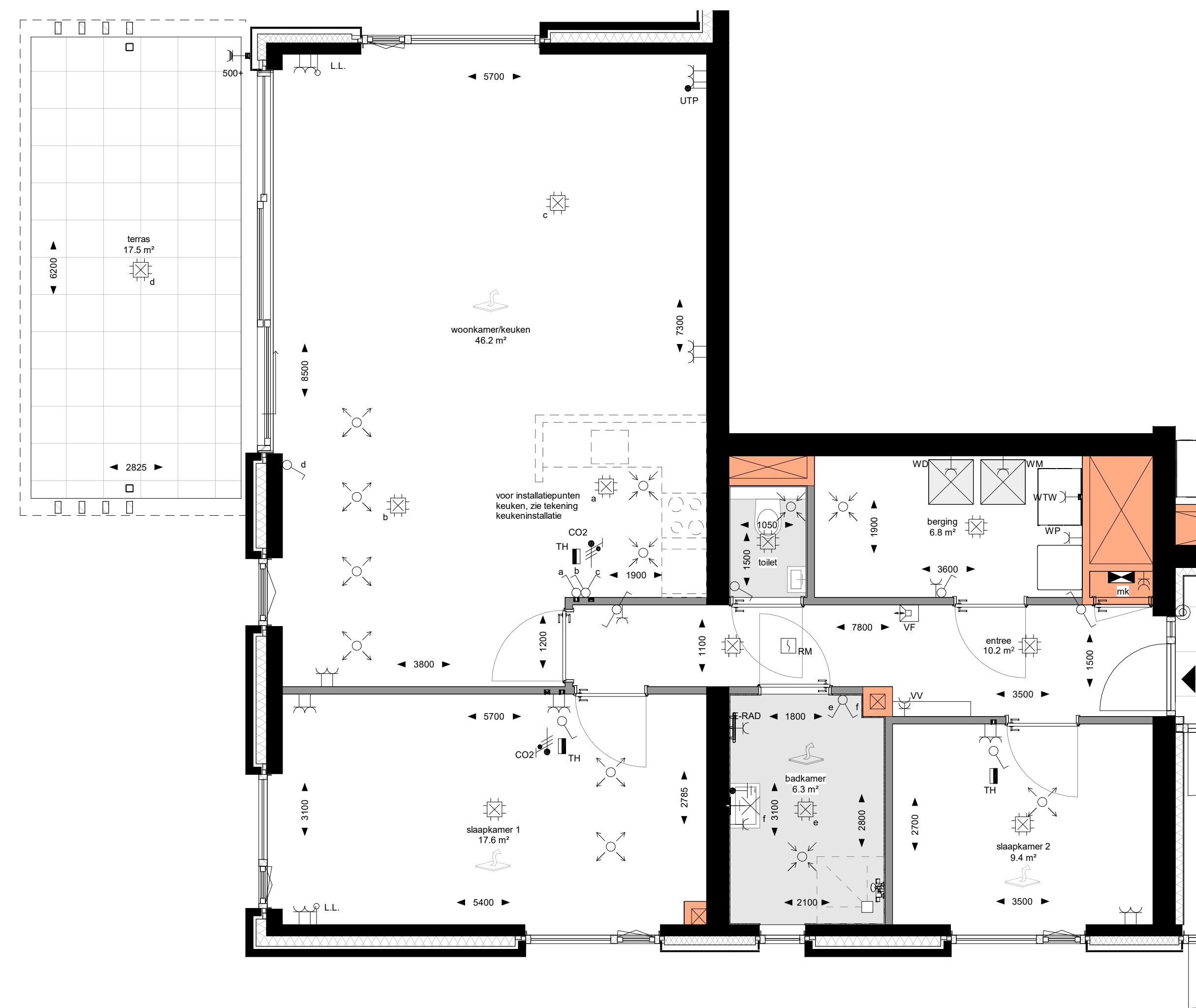
Oostgevel
1 : 100



Zuidgevel
1 : 100



Westgevel
1 : 100



Begane grond
1 : 50



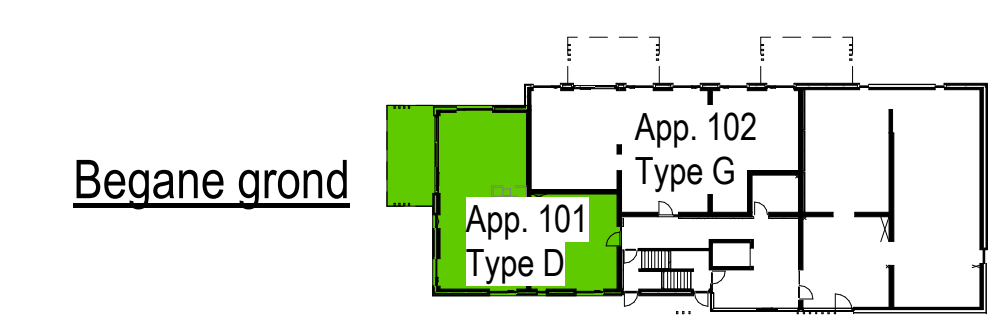
Berging
1 : 50

Renvooi

Hoogte (vvl.)	Symbol	Omschrijving
1500	▬	Verdeelinrichting
Plafond	⊙	Centraaldoos met lichtpunt
2300	⊙	Centraaldoos zonder lichtpunt
1300	⊙	Aansluitpunt, wandlichtpunt badkamer
1500	⊙	Videofoon
Plafond	⊙	Rookmelder
1500	⊙	Kamer Thermostaat
1500	⊙	CO2 sensor
1050	⊙	Enkelpolige schakelaar
1050	⊙	Serieschakelaar
1050	⊙	Wisselschakelaar
300	⊙	Enkele wandcontactdoos
300	⊙	Dubbele wandcontactdoos
	⊙	E-RAD - Elektr. radiator badkamer 260+Vl. WM - Wasmachine 1050+Vl. WD - Wasdroger 1050+Vl.
1500	⊙	Wandcontactdoos 2-voudig opbouw MK
i.s.v.	⊙	Centraal aardpunt
300	⊙	UTP aansluitpunt
300	⊙	Loze leiding
500	⊙	Buitenkraan

- ▬ metselwerk kalkzandsteen
- ▬ beton
- ▬ lichte scheidingswand
- ▬ lichte scheidingswand schacht / meterkast (op vastgestelde posities)
- ▬ isolatie
- ⊙ ruimte voorzien van vloerverwarming
- ▲ woningtoegang
- ⊙ ventilatie afzuigventiel
- ⊙ ventilatie inblaasventiel
- ▬ vv verdeblok vloerverwarming
- ⊙ wtw warmte-luug-winning unit
- ⊙ wp warmtepomp unit
- ⊙ elektrische radiator

- Maatvoeringen zijn circa en aangegeven in millimeters
 - Deze tekening is onderdeel van de contractstukken
 - Kleuren en arcering zijn indicatief aangegeven



BM Wonen BV
bm@housing.nl

Project: Rhoo Essendael, Het Uitzicht
 Onderdeel: Appartement 101 Type D
 Architect: MIX architectuur B.V.
 Datum: 01-10-2021
 Fase: Verkoop (VK)
 Gewijzigd: As indicated
 Status: Definitief
 Formaat: 594x1189
 Projectnummer: P00550
 Schaal: As indicated
 Bladnummer: B9101