

Ventilatie dakraam n.t.b. positie i.v.m. PV-panelen bij
 bouwnummers 12 t/m 15, 17 t/m 19 en 21

☐ PV-panelen: aantal en situering indicatief
 (n.t.b. afhankelijk van EPC berekening)

RENVOOI ELEKTRA

- | | |
|--|----------------------------------|
| ☒ Centraaldoos / wandlichtpunt | ☒ Groepenkast |
| ☒ Enkeelpolige schakelaar (1050+vl.) | ☒ Loze buisleiding (300+vl.) |
| ☒ Serieschakelaar (1050+vl.) | ☒ Bedrade buisleiding (300+vl.) |
| ☒ Wisselschakelaar (1050+vl.) | ☒ Optische rookmelder |
| ☒ Gecombineerde enkelvoudige wandcontactdoos geaard met enkelepolige schakelaar (1050+vl.) | ☒ Thermostaat (1500+vl.) |
| ☒ Gecombineerde enkelvoudige wandcontactdoos geaard met wisselschakelaar (1050+vl.) | ☒ Schel |
| ☒ Enkele geaarde wandcontactdoos (300+vl.) | ☒ Belddrukker |
| ☒ Dubbele geaarde wandcontactdoos (300+vl.) | ☒ Atzuggpunt / Inblaaspunt |
| | ☒ Regeling ventilatie (1500+vl.) |

- | | |
|----------------------------------|--|
| CAP Centraal Aardpunt | MAGN Magnetron |
| CAI Centrale Antenne Installatie | WTW Mechanische Ventilatie (met warmteretourwinning) |
| KT Kooktoestel | R Rookmelder |
| KK Koekast | TEL Telecom aansluiting |
| BOI Boller | TH Thermostaat |
| WPU Warmte Pomp Unit | VIW Vaanwasser |
| CON Omvormer t.b.v. pv cellen | WD Wasdroger |
| | WM Wasmachine |

KLEUREN EN MATERIELEN

Onderdeel	Materiaal	Kleur
dakpannen	keramische dakpan	antraciet
goten / overstek	hout	crème-wit
gootbekleding / dakbedekking luifel / dakbedekking erker	EPDM	zwart
dakbedekking aanbouw (optioneel) / dakbedekking dakkapel (optioneel)	bitumen	zwart
daktrim	aluminium	crème-wit
gevelmetselwerk	baksteen metselwerk, wildverband	bnwnrs. 12, 13, 14, 15, 17, 18, 19 en 21: oranje-rood bnwnrs. 11, 16 en 20: wit gekleimd
rollaag boven kozijn + doorlopende rollaag boven/fussen kozijnen begane grond	baksteen metselwerk	bnwnrs. 12, 13, 14, 15, 17, 18, 19 en 21: begane grond voorgevel: wit gekleimd begane grond achtergevel en verdieping: oranje-rood bnwnrs. 11, 16 en 20: oranje-rood
Accent metselwerk (blokkjes 1e verdieping)	baksteen metselwerk	bnwnrs. 12, 13, 14, 15, 17, 18, 19 en 21: wit gekleimd
plint gevelmetselwerk + rollaag	baksteen metselwerk, wildverband	bruin/paars (paars-blauw speciaal)
voegwerk	cement	bnwnrs. 12, 13, 14, 15, 17, 18, 19 en 21: donkergrijs bnwnrs. 11, 16 en 20: wit gekleimd
kozijnen	hout	crème-wit
ramen	hout	crème-wit
latten	staal	crème-wit
voordeuren + deuren in erker zijgevels	hout	staalblauw
tuinteuren	hout	crème-wit
bergingsdeuren	hout	crème-wit
deurdorpels	kunststeen	antraciet
raamdorpels	prefab beton	natuur
hemelwaterafvoer	zink	natuur
zijwangen dakkapel (optioneel)	hout	crème-wit

RENVOOI ALGEMEEN

- | | |
|---|--|
| ▲ | entree woningen |
| ☐ | meterkast, voorzien van underlayment meterkastbord inclusief zijwangen |
| ☐ | tegelwerk |
| ☐ | maaiweld |
| ☐ | binnendeur |

D				
C				
B				
A				
0	17-04-2020	Definitief	JK	CS
Rev.	Datum	Omschrijving	Get.	Contr.

Opdrachtgever:
Vorm 6D Wonen B.V.
 te Papendrecht

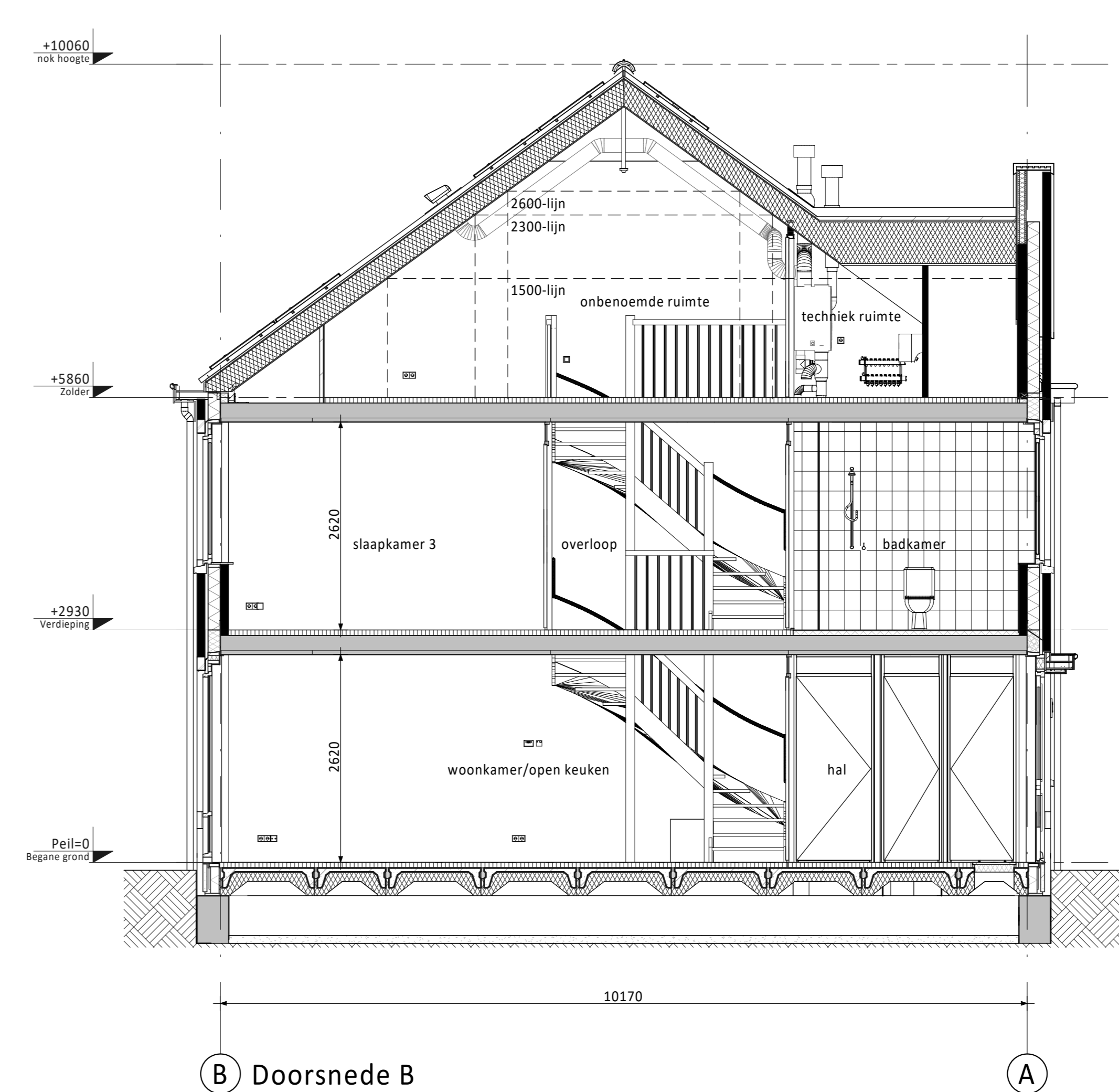
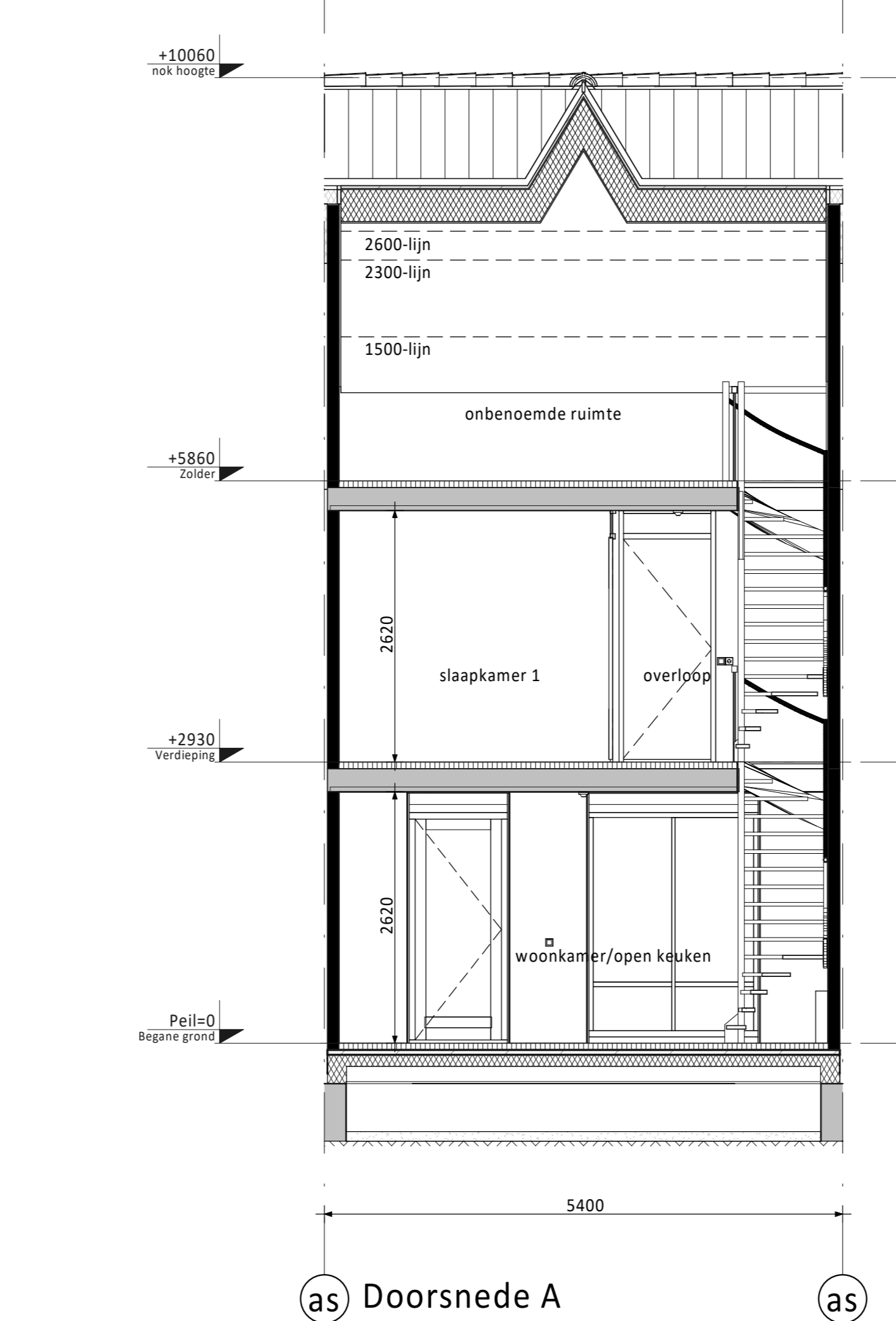
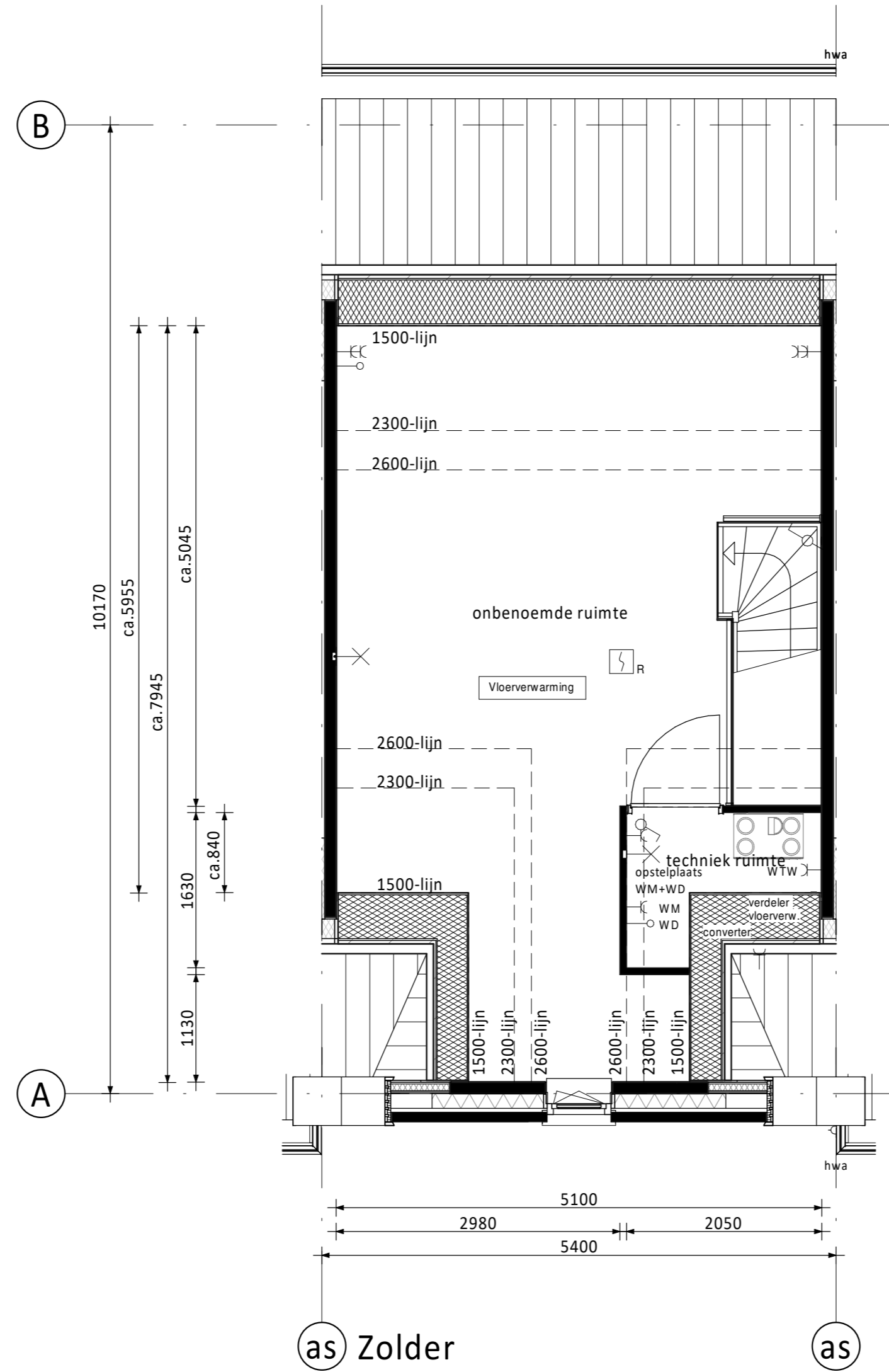
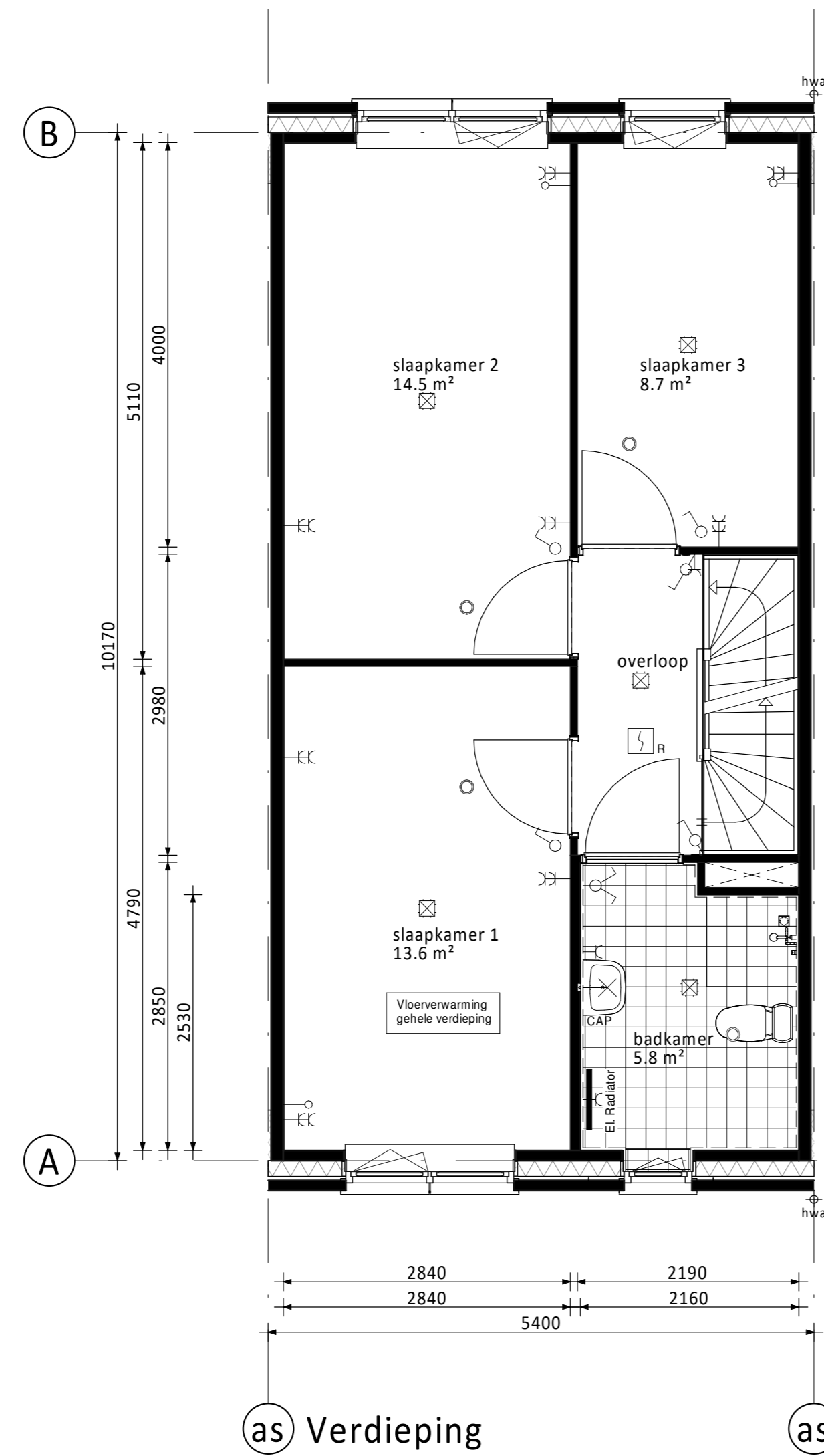
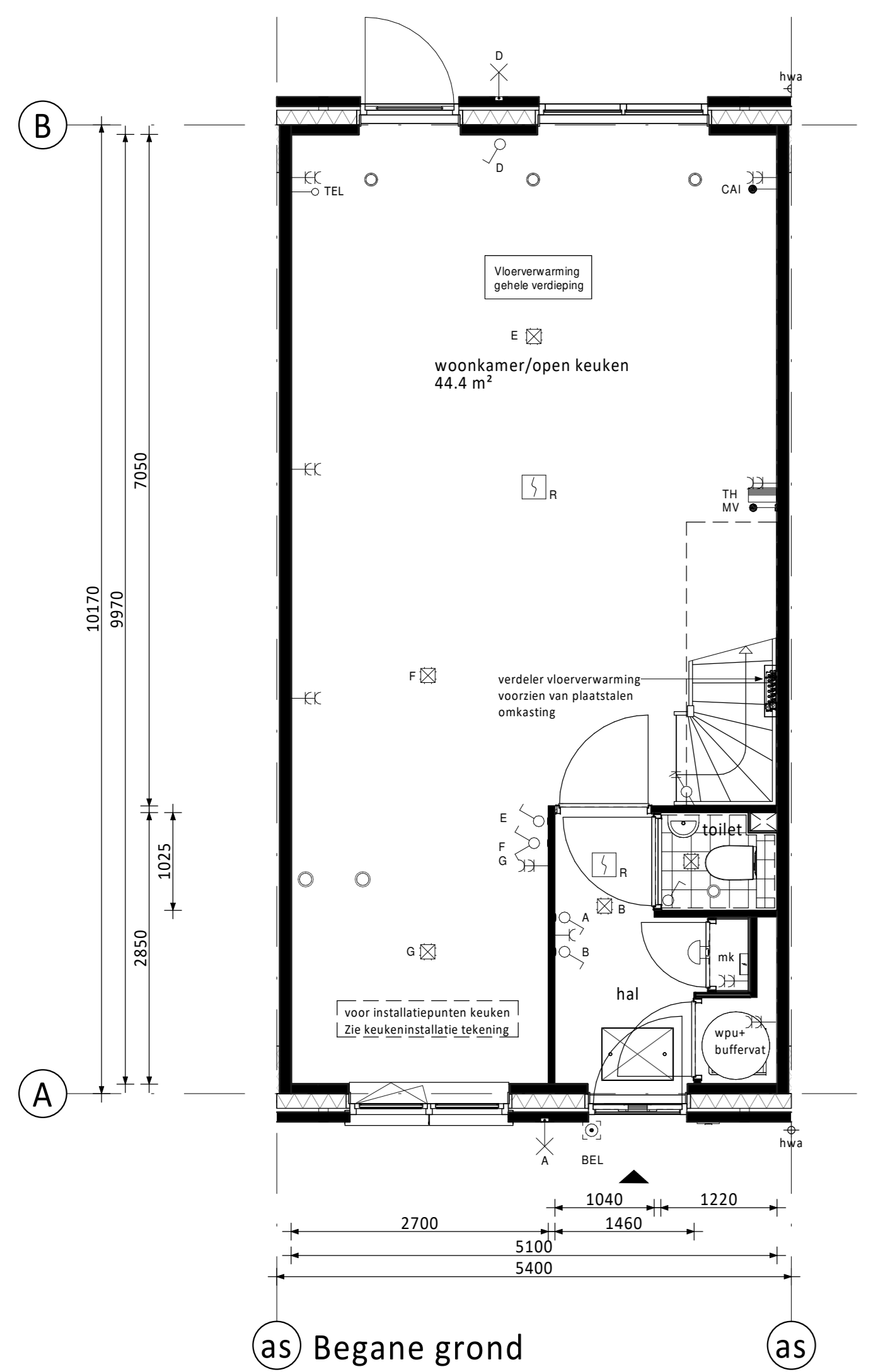
Project:
 Koninghof te Rhoon
 Type rijwoning 5,4m (Oud Hollands)

Product:
Bouwnummers 16 en 20

Schaal 1:50
 Formaat AD
 Status Definitief

6D Wonen
 Vierweg 105
 Postbus 16
 3350 AA Papendrecht
 T 078 4411300
 F 078 4534734
 E info@6d-wonen.nl
 www.vorm.nl

Projectnr.	190545	Bladnr.	A5400-OH-VK-B0104	Rev.	0
------------	--------	---------	-------------------	------	---



Klein van deze tekening mag worden overgenomen of afgedrukt op voorwaarde dat de naam, de afmetingen en de afbeelding van de afgeleverde tekening worden vermeld.