



Oostgevel
1:100



Zuidgevel
1:100



Westgevel
1:100



Derde verdieping
1:50



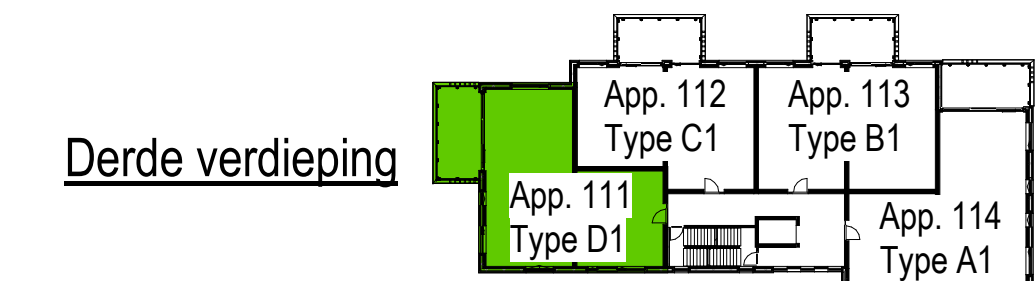
Berging
1:50

Renvooi

Hoogte (vvl.)	Symbol	Omschrijving
1500	▬	Verdeelrichting
Plafond	☼	Centraaldoos met lichtpunt
2300	☼	Centraaldoos zonder lichtpunt
1300	⊗	Aansluitpunt, wandlichtpunt badkamer
1500	⊗	Beeldruiker
1500	⊗	Videofoon
Plafond	⊗	Rookmelder
1500	⊗	Kamer Thermostaat
1500	⊗	CO2 sensor
1050	⊗	Enkelpolige schakelaar
1050	⊗	Serieschakelaar
1050	⊗	Wisselschakelaar
300	⊗	Enkele wandcontactdoos
300	⊗	Dubbele wandcontactdoos
	⊗	E-RAD - Elektr. radiator badkamer 260+Vl WM - Wasmachine 1050+Vl WD - Wasdroger 1050+Vl
1500	⊗	Wandcontactdoos 2-voudig opbouw MK
i.s.v.	⊗	Centraal aardpunt
300	⊗	UTP aansluitpunt
300	⊗	Loze leiding
500	⊗	Buitenkraan

- ▬ metselwerk kalkzandsteen
- ▬ beton
- ▬ lichte scheidingswand
- ▬ lichte scheidingswand schacht / meterkast (op vastgestelde posities)
- ▬ isolatie
- ⊗ ruimte voorzien van vloerverwarming
- ▲ woningtoegang
- ⊗ ventilatie afzuigventiel
- ⊗ ventilatie inblaasventiel
- ▬ vv verdeelblok vloerverwarming
- ⊗ wtw warmte-luug-winning unit
- ⊗ wp warmtepomp unit
- ⊗ elektrische radiator

- Maatvoeringen zijn circa en aangegeven in millimeters
 - Deze tekening is onderdeel van de contractstukken
 - Kleuren en arcering zijn indicatief aangegeven



BM Wonen BV
bm@housing.nl

Project:	Rhoon Essendael, Het Uitzicht	Onderdeel:	Appartement 111 Type D1
Architect:	MIX architectuur B.V.	Datum:	01-10-2021
Fase:	Verkoop (VK)	Gewijzigd:	As indicated
Status:	Definitief	Formaat:	594x1189
		Projectnummer:	P00550
		Schaal:	As indicated
		Bladnummer:	B9111