

Optie schuifpui
leefdek (typeA/B)

DEFINITIEF

Deze tekening is uitsluitend bedoeld ter verduidelijking van hetgeen is omschreven in de definitieve meer- en minderwerk- bevestiging. Water, afvoer en elektrapunten kunnen niet op de centimeter nauwkeurig worden geplaatst. Voor plafondlichtpunten geldt een mogelijke afwijking van 15 centimeter. Om het leidingwerk naar een eventuele kookeiland te voeren kan een smalle koude zone in de vloer aanwezig zijn. Ventilatiepunten en schachten zijn qua afmeting en plaats indicatief weergegeven. Aan deze tekening kunnen derhalve geen rechten worden ontleend.

Project : **Het Uitzicht Rhooon F2**

Bouwnr : optie 15.1.02

BM Ontwikkeling
Postbus 13 3370 AA
HARDINXVELD-GIESSENDAM
Telefoon: (0184) 67 72 00

bouwlaag :

MEER- & MINDERWERKOPTIES

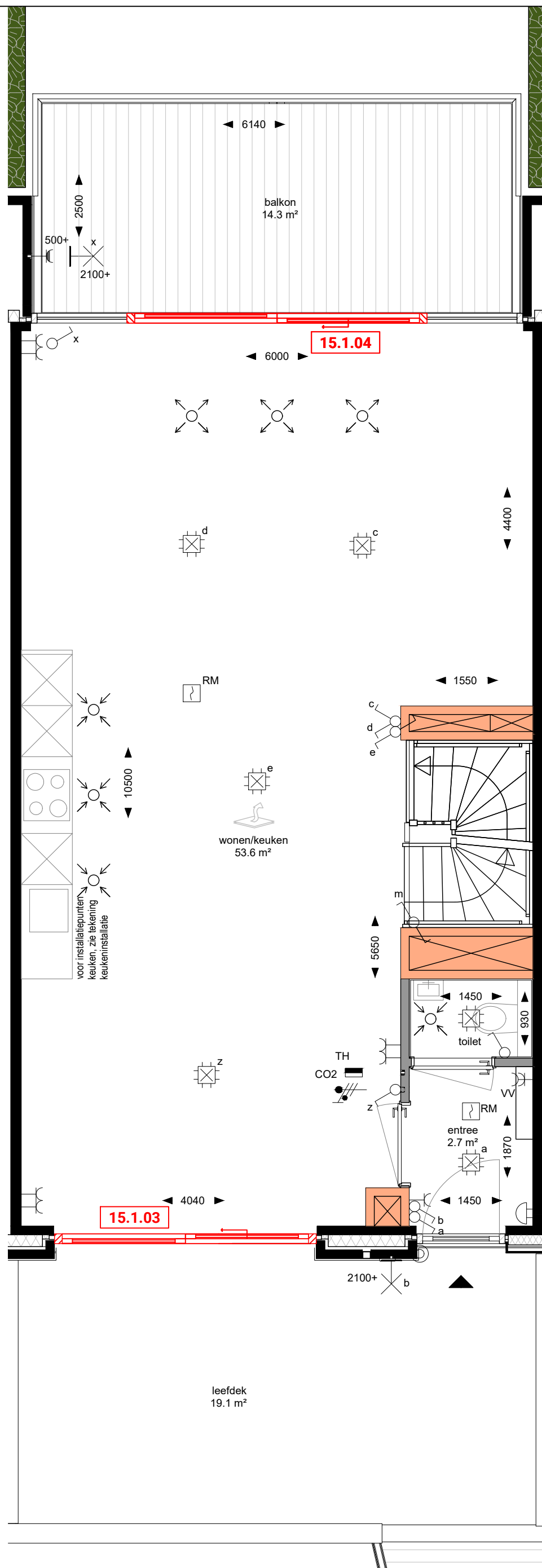
schaal : 1 : 50

datum : 22-06-2022

wijz. A :

wijz. B :

wijz. C :



Optie schuifpui
leefdek (type C/D)

Optie schuifpui
balkon (type C/D)

DEFINITIEF

Deze tekening is uitsluitend bedoeld ter verduidelijking van hetgeen is omschreven in de definitieve meer- en minderwerk- bevestiging. Water, afvoer en elektrapunten kunnen niet op de centimeter nauwkeurig worden geplaatst. Voor plafondlichtpunten geldt een mogelijke afwijking van 15 centimeter. Om het leidingwerk naar een eventuele kookeiland te voeren kan een smalle koude zone in de vloer aanwezig zijn. Ventilatiepunten en schachten zijn qua afmeting en plaats indicatief weergegeven. Aan deze tekening kunnen derhalve geen rechten worden ontleend.

Project : **Het Uitzicht Rhooon F2**

Bouwnr : optie 15.1.03 en 15.1.04

BM Ontwikkeling
Postbus 13 3370 AA
HARDINXVELD-GIESSENDAM
Telefoon: (0184) 67 72 00

bouwlaag :

MEER- & MINDERWERKOPTIES

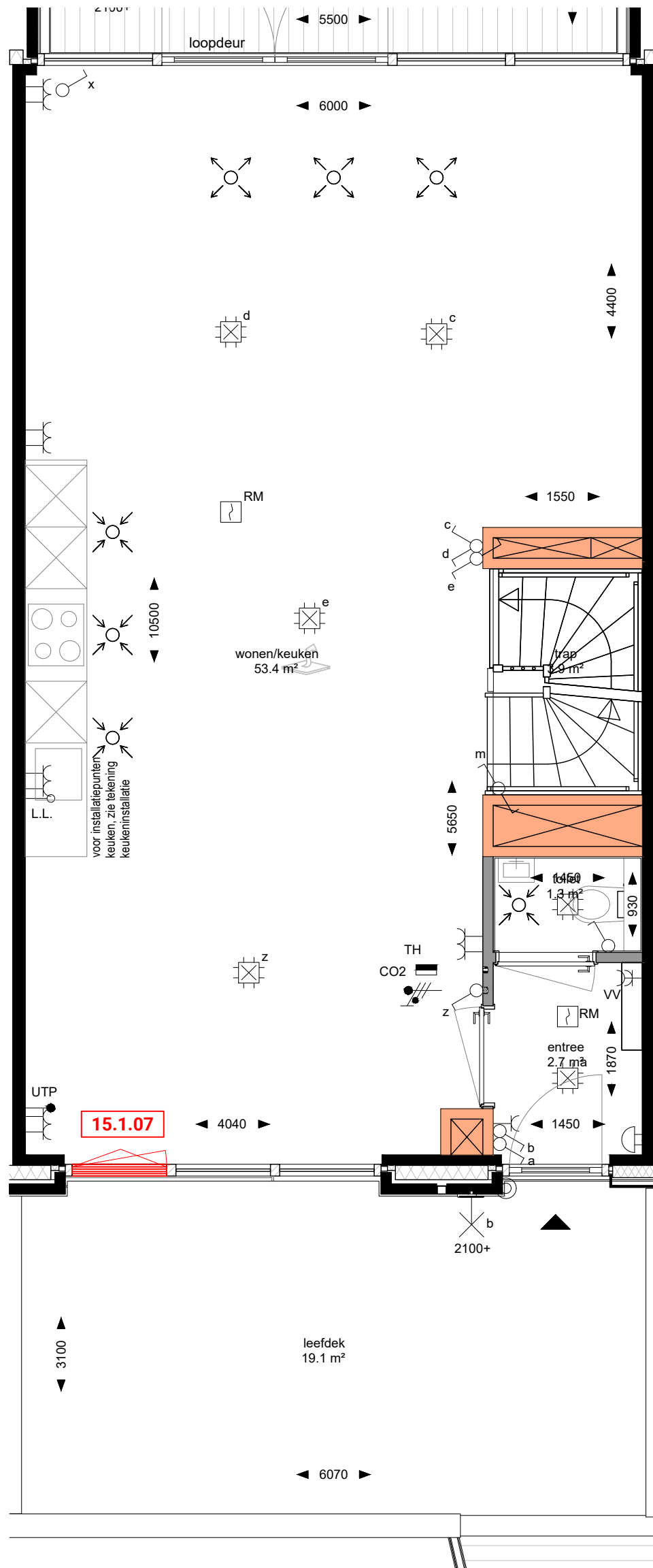
schaal : 1 : 50

datum : 22-06-2022

wijz. A :

wijz. B :

wijz. C :



Optie wijzigen standaard deur naar leefdek naar draai-kiepraam (type C/D)

DEFINITIEF

Deze tekening is uitsluitend bedoeld ter verduidelijking van hetgeen is omschreven in de definitieve meer- en minderwerk- bevestiging. Water, afvoer en elektrapunten kunnen niet op de centimeter nauwkeurig worden geplaatst. Voor plafondlichtpunten geldt een mogelijke afwijking van 15 centimeter. Om het leidingwerk naar een eventuele kookeiland te voeren kan een smalle koude zone in de vloer aanwezig zijn. Ventilatiepunten en schachten zijn qua afmeting en plaats indicatief weergegeven. Aan deze tekening kunnen derhalve geen rechten worden ontleend.

Project : Het Uitzicht Rhoon F2

Bouwnr : optie 15.1.07

BM Ontwikkeling
Postbus 13 3370 AA
HARDINXVELD-GIESSENDAM
Telefoon: (0184) 67 72 00

bouwlaag :

MEER- & MINDERWERKOPTIES

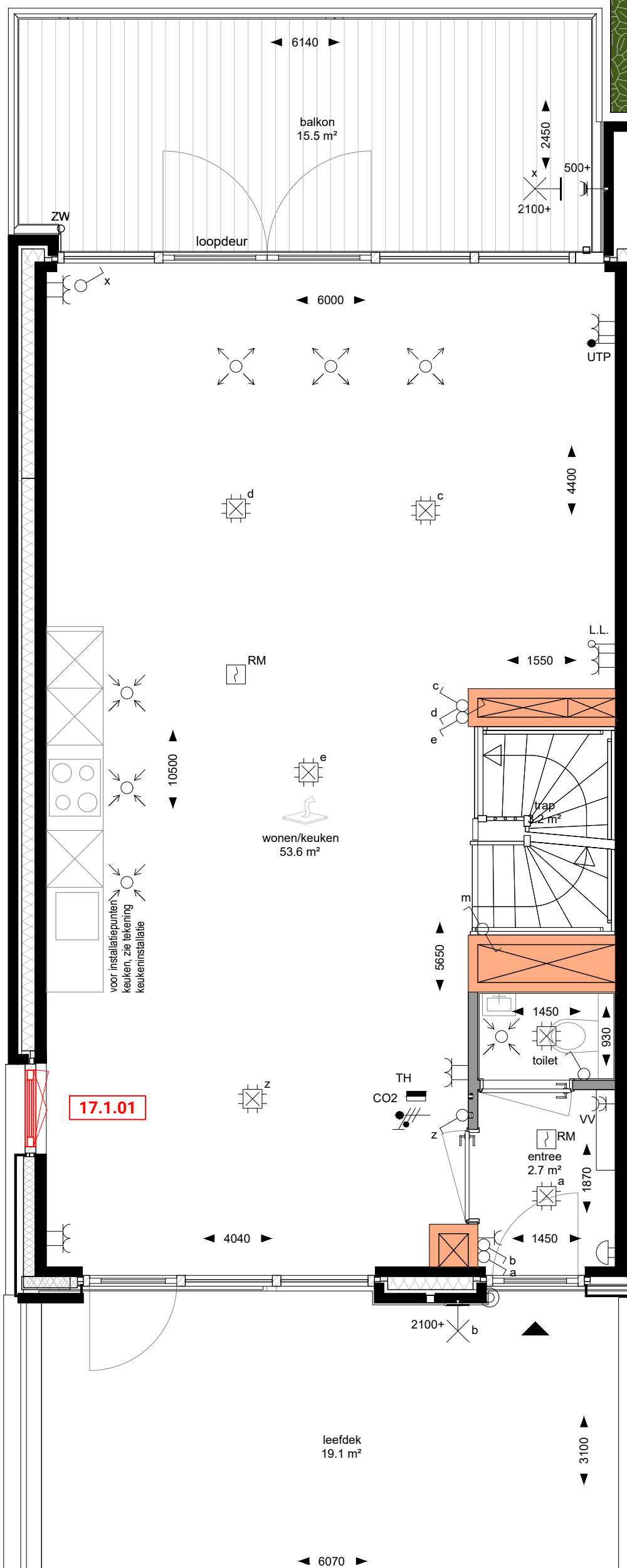
schaal : 1 : 50

datum : 22-06-2022

wijz. A :

wijz. B :

wijz. C :



Optie vast raam in zijgevel wijzigen naar draai-kiepraam (type Dk)
DEFINITIEF

Deze tekening is uitsluitend bedoeld ter verduidelijking van hetgeen is omschreven in de definitieve meer- en minderwerk-bevestiging. Water, afvoer en elektrapunten kunnen niet op de centimeter nauwkeurig worden geplaatst. Voor plafondlichtpunten geldt een mogelijke afwijking van 15 centimeter. Om het leidingwerk naar een eventuele kookeiland te voeren kan een smalle koude zone in de vloer aanwezig zijn. Ventilatiepunten en schachten zijn qua afmeting en plaats indicatief weergegeven. Aan deze tekening kunnen derhalve geen rechten worden ontleend.

Project : Het Uitzicht Rhooon F2

Bouwnr : optie 17.1.01

BM Ontwikkeling
 Postbus 13 3370 AA
 HARDINXVELD-GIESSDAM
 Telefoon: (0184) 67 72 00

bouwlaag :

MEER- & MINDERWERKOPTIES

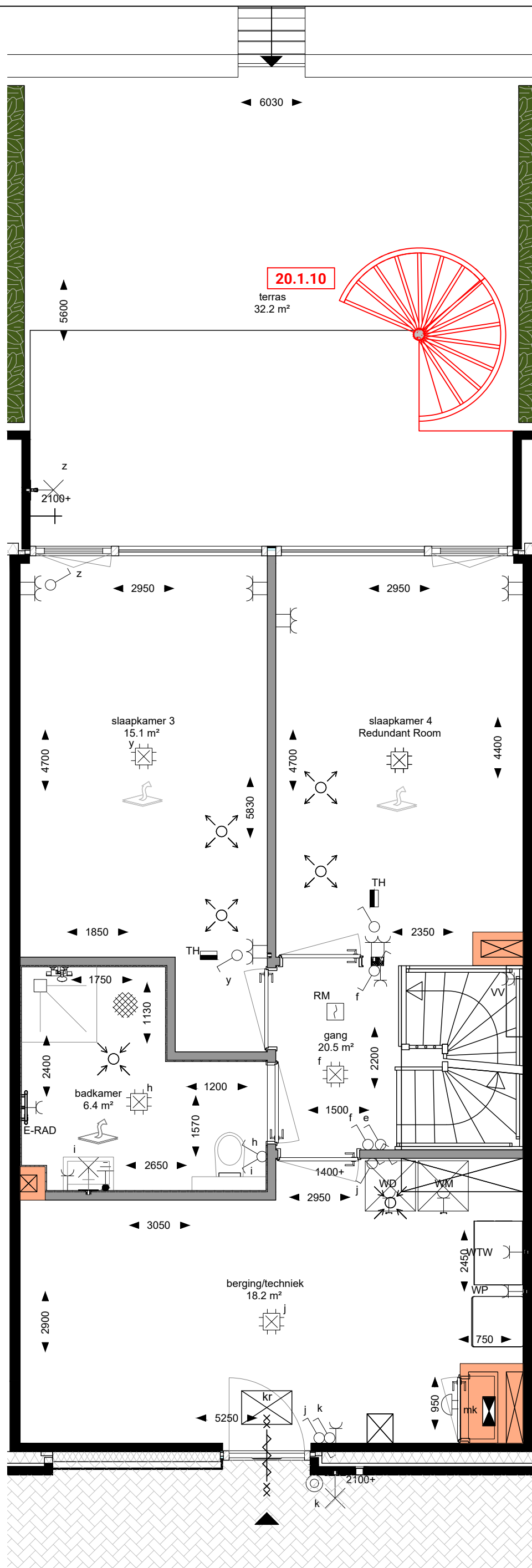
schaal : 1 : 50

datum : 22-06-2022

wijz. A :

wijz. B :

wijz. C :



Optie buitentrap
(type C/D)
begane grond
DEFINITIEF

Deze tekening is uitsluitend bedoeld ter verduidelijking van hetgeen is omschreven in de definitieve meer- en minderwerk-bevestiging. Water, afvoer en elektrapunten kunnen niet op de centimeter nauwkeurig worden geplaatst. Voor plafondlichtpunten geldt een mogelijke afwijking van 15 centimeter. Om het leidingwerk naar een eventuele kookeiland te voeren kan een smalle koude zone in de vloer aanwezig zijn. Ventilatiepunten en schachten zijn qua afmeting en plaats indicatief weergegeven. Aan deze tekening kunnen derhalve geen rechten worden ontleend.

Project : Het Uitzicht Rhoon F2

Bouwnr : optie 20.1.10 (bg)

BM Ontwikkeling
Postbus 13 3370 AA
HARDINXVELD-GIESSENDAM
Telefoon: (0184) 67 72 00

bouwlaag :

MEER- & MINDERWERKOPTIES

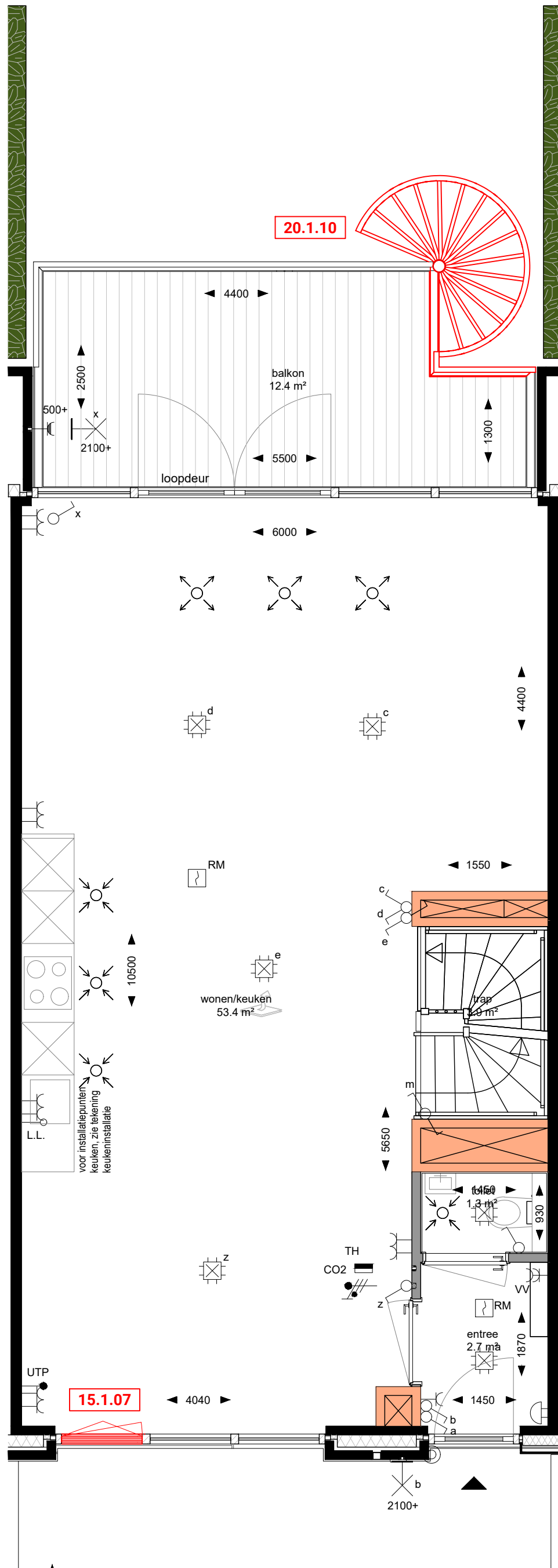
schaal : 1 : 50

datum : 22-06-2022

wijz. A :

wijz. B :

wijz. C :



Optie buitentrap
(type C/D) 1e
verdieping

Optie wijzigen standaard
deur naar leefdek naar
draai-kiepraam (type C/D)

DEFINITIEF

Deze tekening is uitsluitend bedoeld ter verduidelijking van hetgeen is omschreven in de definitieve meer- en minderwerk-bevestiging. Water, afvoer en elektrapunten kunnen niet op de centimeter nauwkeurig worden geplaatst. Voor plafondlichtpunten geldt een mogelijke afwijking van 15 centimeter. Om het leidingwerk naar een eventuele kookeiland te voeren kan een smalle koude zone in de vloer aanwezig zijn. Ventilatiepunten en schachten zijn qua afmeting en plaats indicatief weergegeven. Aan deze tekening kunnen derhalve geen rechten worden ontleend.

Project : Het Uitzicht Rhoon F2

Bouwnr : optie 20.1.10 (1v) en 15.1.07

BM Ontwikkeling
Postbus 13 3370 AA
HARDINXVELD-GIESSENDAM
Telefoon: (0184) 67 72 00

bouwlaag :

MEER- & MINDERWERKOPTIES

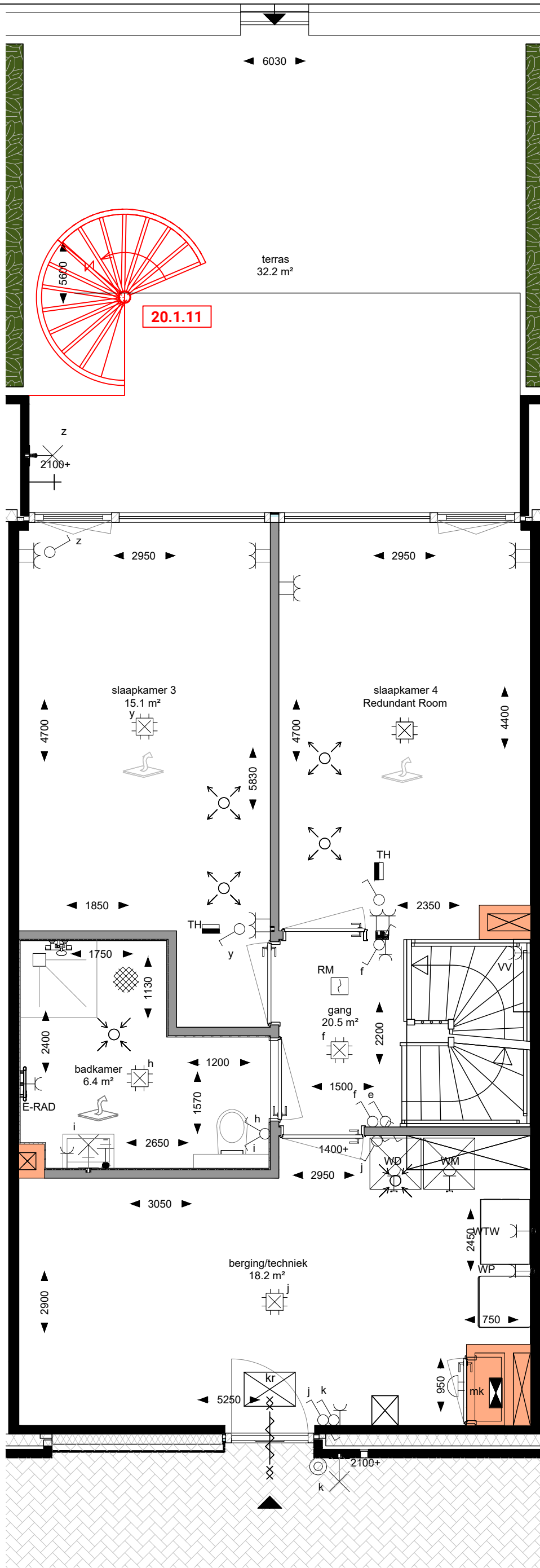
schaal : 1 : 50

datum : 22-06-2022

wijz. A :

wijz. B :

wijz. C :



Optie spiegelen positie
buitentrap (type C/D)
begane grond
DEFINITIEF

Deze tekening is uitsluitend bedoeld ter verduidelijking van hetgeen is omschreven in de definitieve meer- en minderwerk- bevestiging. Water, afvoer en elektrapunten kunnen niet op de centimeter nauwkeurig worden geplaatst. Voor plafondlichtpunten geldt een mogelijke afwijking van 15 centimeter. Om het leidingwerk naar een eventuele kookeiland te voeren kan een smalle koude zone in de vloer aanwezig zijn. Ventilatiepunten en schachten zijn qua afmeting en plaats indicatief weergegeven. Aan deze tekening kunnen derhalve geen rechten worden ontleend.

Project : Het Uitzicht Rhoon F2

Bouwnr : optie 20.1.11 (bg)

BM Ontwikkeling
Postbus 13 3370 AA
HARDINXVELD-GIESSENDAM
Telefoon: (0184) 67 72 00

bouwlaag :

MEER- & MINDERWERKOPTIES

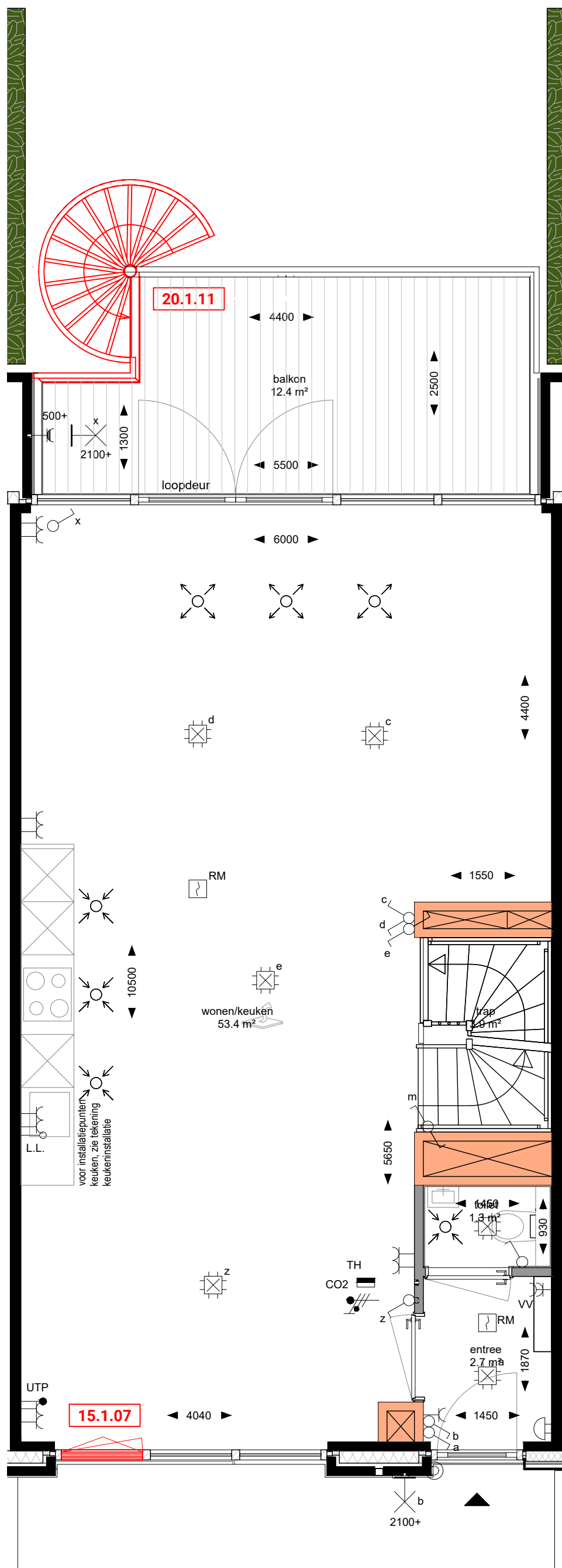
schaal : 1 : 50

datum : 22-06-2022

wijz. A :

wijz. B :

wijz. C :



Optie spiegelen positie
buitentrap (type C/D)
begane grond

Optie wijzigen standaard
deur naar leefdek naar
draai-kiepraam (type C/D)

DEFINITIEF

Deze tekening is uitsluitend bedoeld ter verduidelijking van hetgeen is omschreven in de definitieve meer- en minderwerk-bevestiging. Water, afvoer en elektrapunten kunnen niet op de centimeter nauwkeurig worden geplaatst. Voor plafondlichtpunten geldt een mogelijke afwijking van 15 centimeter. Om het leidingwerk naar een eventuele kookeiland te voeren kan een smalle koude zone in de vloer aanwezig zijn. Ventilatiepunten en schachten zijn qua afmeting en plaats indicatief weergegeven. Aan deze tekening kunnen derhalve geen rechten worden ontleend.

Project : Het Uitzicht Rhoon F2

Bouwnr : optie 20.1.11 (1v) en 15.1.07

BM Ontwikkeling
Postbus 13 3370 AA
HARDINXVELD-GIESSENDAM
Telefoon: (0184) 67 72 00

bouwlaag :

MEER- & MINDERWERKOPTIES

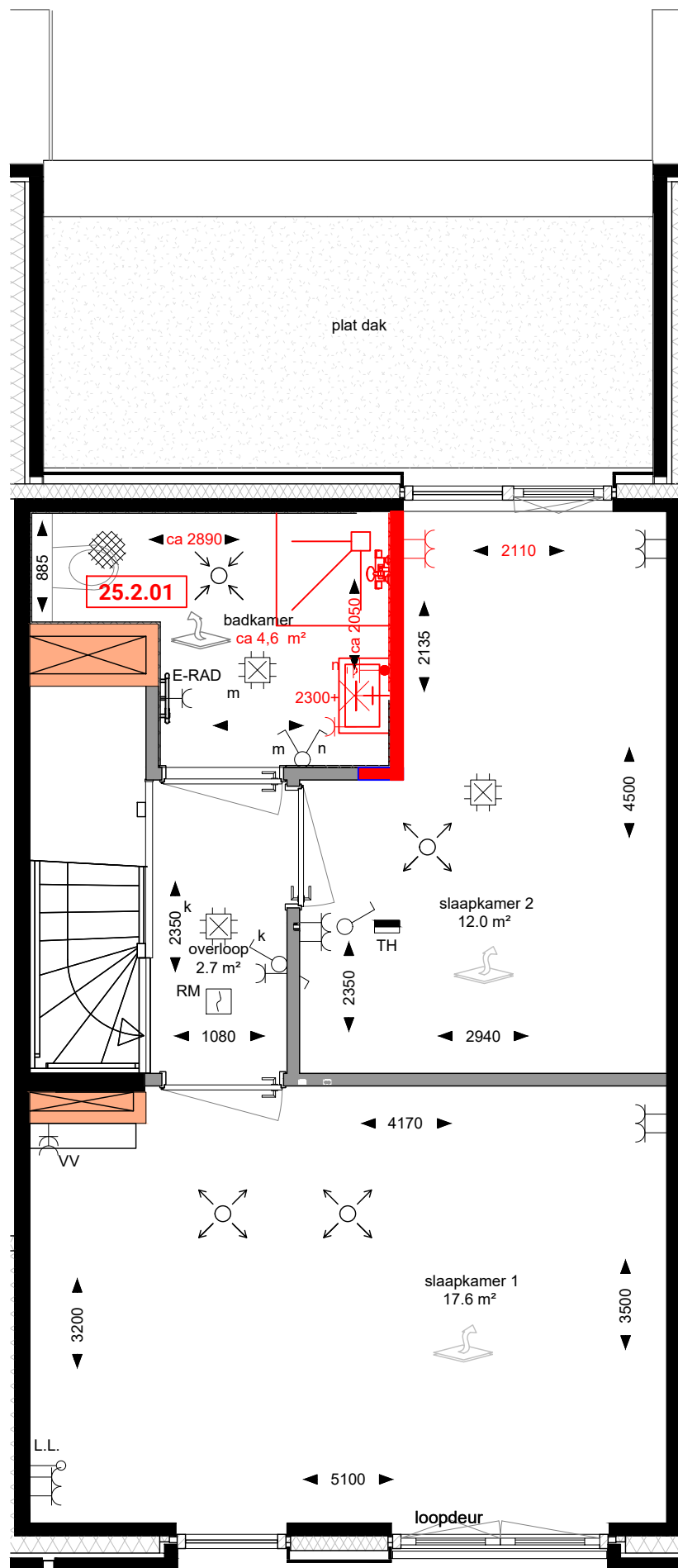
schaal : 1 : 50

datum : 22-06-2022

wijz. A :

wijz. B :

wijz. C :



Optie vergroten badkamer
begane grond (type A/B)

DEFINITIEF

Deze tekening is uitsluitend bedoeld ter verduidelijking van hetgeen is omschreven in de definitieve meer- en minderwerk- bevestiging. Water, afvoer en elektrapunten kunnen niet op de centimeter nauwkeurig worden geplaatst. Voor plafondlichtpunten geldt een mogelijke afwijking van 15 centimeter. Om het leidingwerk naar een eventuele kookeiland te voeren kan een smalle koude zone in de vloer aanwezig zijn. Ventilatiepunten en schachten zijn qua afmeting en plaats indicatief weergegeven. Aan deze tekening kunnen derhalve geen rechten worden ontleend.

Project : **Het Uitzicht Rhoon F2**

Bouwnr : optie 25.0.01

BM Ontwikkeling
Postbus 13 3370 AA
HARDINXVELD-GIESSENDAM
Telefoon: (0184) 67 72 00

bouwlaag :

MEER- & MINDERWERKOPTIES

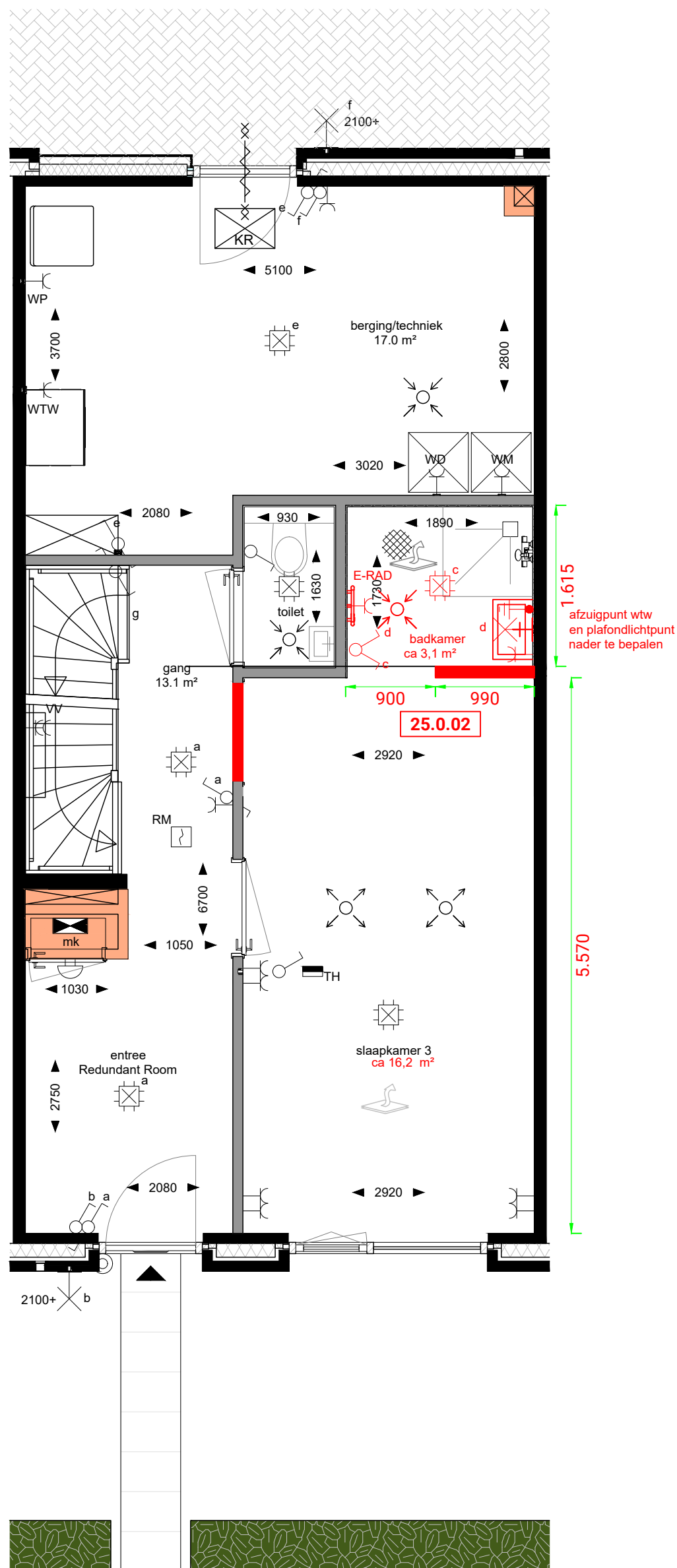
schaal : 1 : 50

datum : 22-06-2022

wijz. A :

wijz. B :

wijz. C :



Optie verkleinen badkamer
begane grond (type A/B)

DEFINITIEF

Deze tekening is uitsluitend bedoeld ter verduidelijking van hetgeen is omschreven in de definitieve meer- en minderwerk- bevestiging. Water, afvoer en elektrapunten kunnen niet op de centimeter nauwkeurig worden geplaatst. Voor plafondlichtpunten geldt een mogelijke afwijking van 15 centimeter. Om het leidingwerk naar een eventuele kookeiland te voeren kan een smalle koude zone in de vloer aanwezig zijn. Ventilatiepunten en schachten zijn qua afmeting en plaats indicatief weergegeven. Aan deze tekening kunnen derhalve geen rechten worden ontleend.

Project : Het Uitzicht Rhooon F2

Bouwnr : optie 25.0.02

BM Ontwikkeling
Postbus 13 3370 AA
HARDINXVELD-GIESSENDAM
Telefoon: (0184) 67 72 00

bouwlaag :

MEER- & MINDERWERKOPTIES

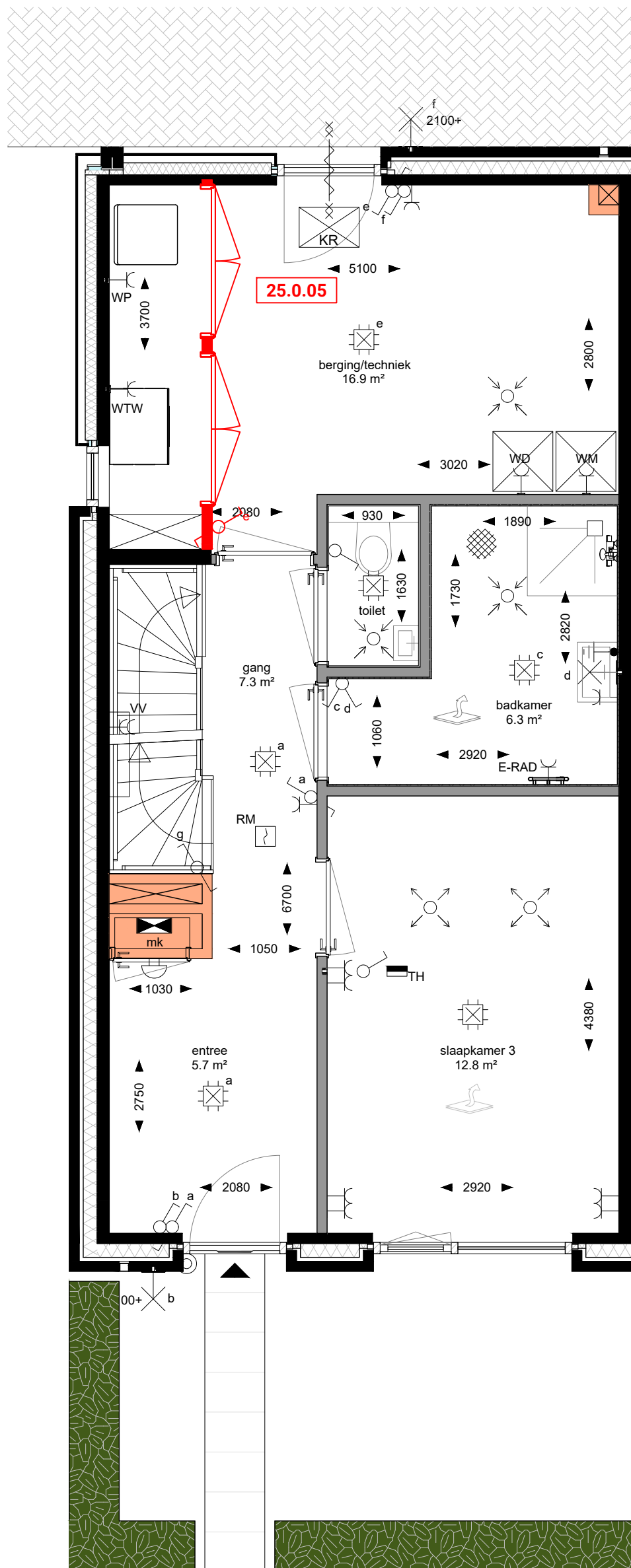
schaal : 1 : 50

datum : 22-06-2022

wijz. A :

wijz. B :

wijz. C :



Optie opsplitsen
berging (type A/B)

DEFINITIEF

Deze tekening is uitsluitend bedoeld ter verduidelijking van hetgeen is omschreven in de definitieve meer- en minderwerk- bevestiging. Water, afvoer en elektrapunten kunnen niet op de centimeter nauwkeurig worden geplaatst. Voor plafondlichtpunten geldt een mogelijke afwijking van 15 centimeter. Om het leidingwerk naar een eventuele kookeiland te voeren kan een smalle koude zone in de vloer aanwezig zijn. Ventilatiepunten en schachten zijn qua afmeting en plaats indicatief weergegeven. Aan deze tekening kunnen derhalve geen rechten worden ontleend.

Project : **Het Uitzicht Rhooon F2**

Bouwnr : optie 25.0.05

BM Ontwikkeling
Postbus 13 3370 AA
HARDINXVELD-GIESSENDAM
Telefoon: (0184) 67 72 00

bouwlaag :

MEER- & MINDERWERKOPTIES

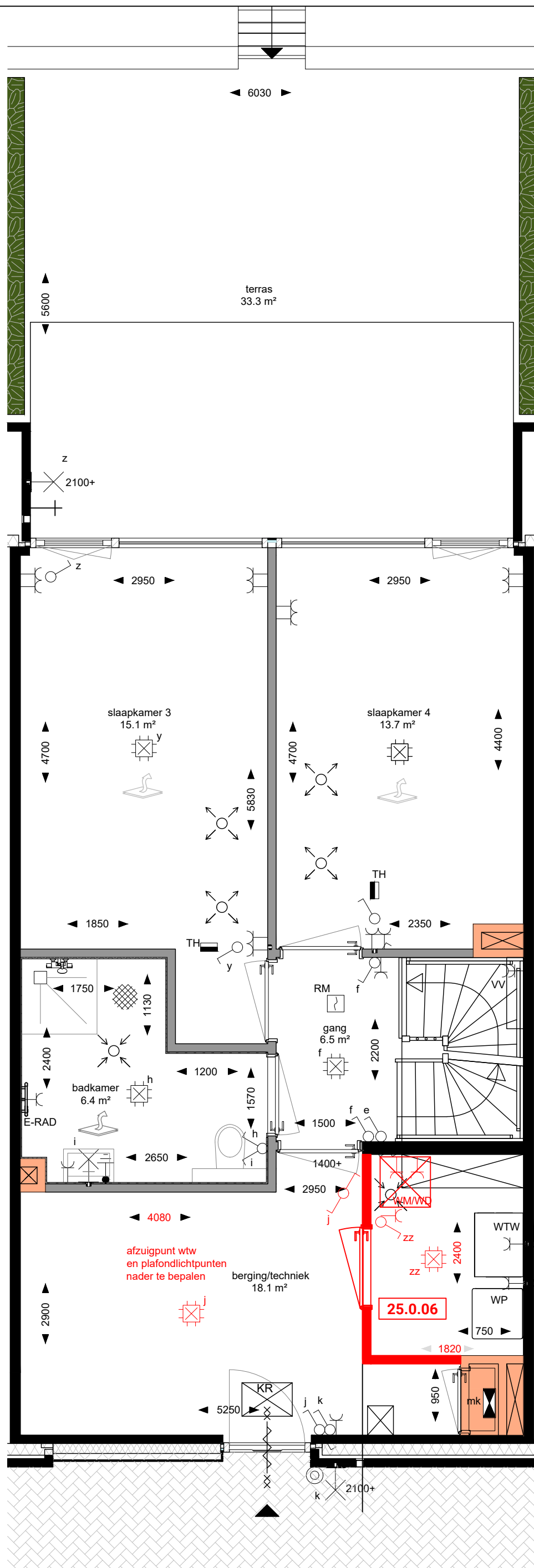
schaal : 1 : 50

datum : 22-06-2022

wijz. A :

wijz. B :

wijz. C :



Optie opsplitsen
berging (type C/D)

DEFINITIEF

Deze tekening is uitsluitend bedoeld ter verduidelijking van hetgeen is omschreven in de definitieve meer- en minderwerk- bevestiging. Water, afvoer en elektrapunten kunnen niet op de centimeter nauwkeurig worden geplaatst. Voor plafondlichtpunten geldt een mogelijke afwijking van 15 centimeter. Om het leidingwerk naar een eventuele kookeiland te voeren kan een smalle koude zone in de vloer aanwezig zijn. Ventilatiepunten en schachten zijn qua afmeting en plaats indicatief weergegeven. Aan deze tekening kunnen derhalve geen rechten worden ontleend.

Project : Het Uitzicht Rhooon F2

Bouwnr : optie 25.0.06

BM Ontwikkeling
Postbus 13 3370 AA
HARDINXVELD-GIESSENDAM
Telefoon: (0184) 67 72 00

bouwlaag :

MEER- & MINDERWERKOPTIES

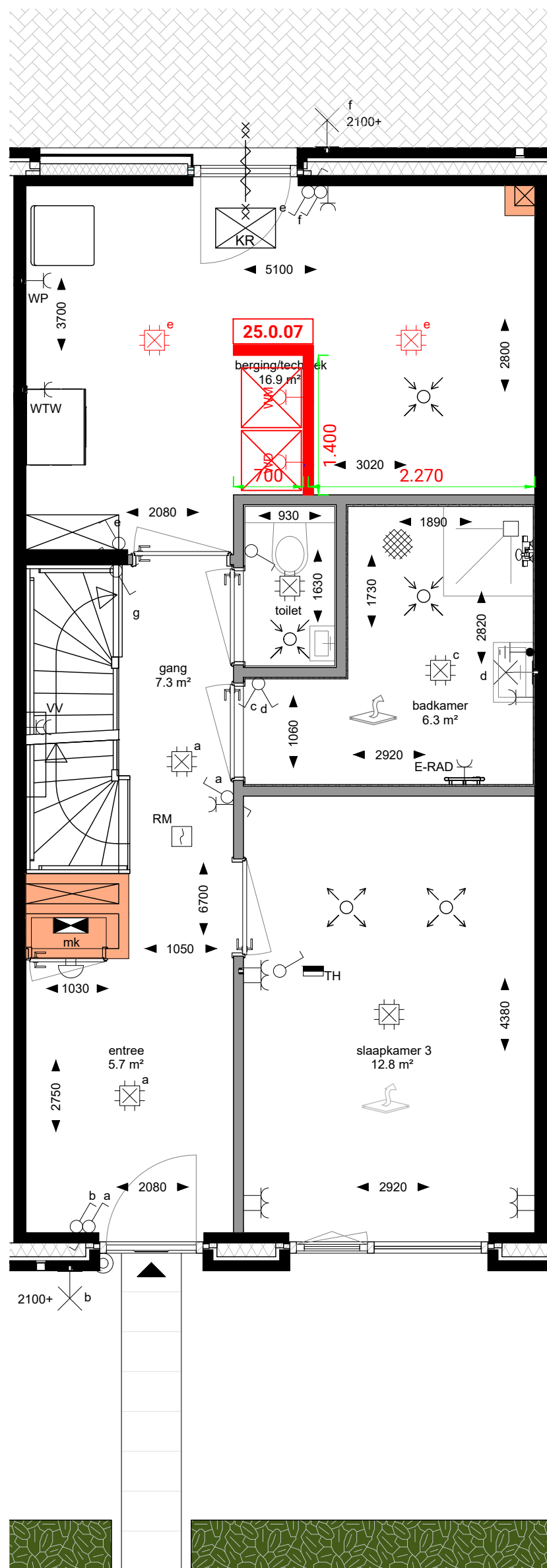
schaal : 1 : 50

datum : 22-06-2022

wijz. A :

wijz. B :

wijz. C :



Optie indelingswijziging
berging met
wasmachine/droger
(jtype A/B)

DEFINITIEF

Deze tekening is uitsluitend bedoeld ter verduidelijking van hetgeen is omschreven in de definitieve meer- en minderwerk- bevestiging. Water, afvoer en elektrapunten kunnen niet op de centimeter nauwkeurig worden geplaatst. Voor plafondlichtpunten geldt een mogelijke afwijking van 15 centimeter. Om het leidingwerk naar een eventuele kookeiland te voeren kan een smalle koude zone in de vloer aanwezig zijn. Ventilatiepunten en schachten zijn qua afmeting en plaats indicatief weergegeven. Aan deze tekening kunnen derhalve geen rechten worden ontleend.

Project : **Het Uitzicht Rhooon F2**

Bouwnr : optie 25.0.07

BM Ontwikkeling
Postbus 13 3370 AA
HARDINXVELD-GIESSENDAM
Telefoon: (0184) 67 72 00

bouwlaag :

MEER- & MINDERWERKOPTIES

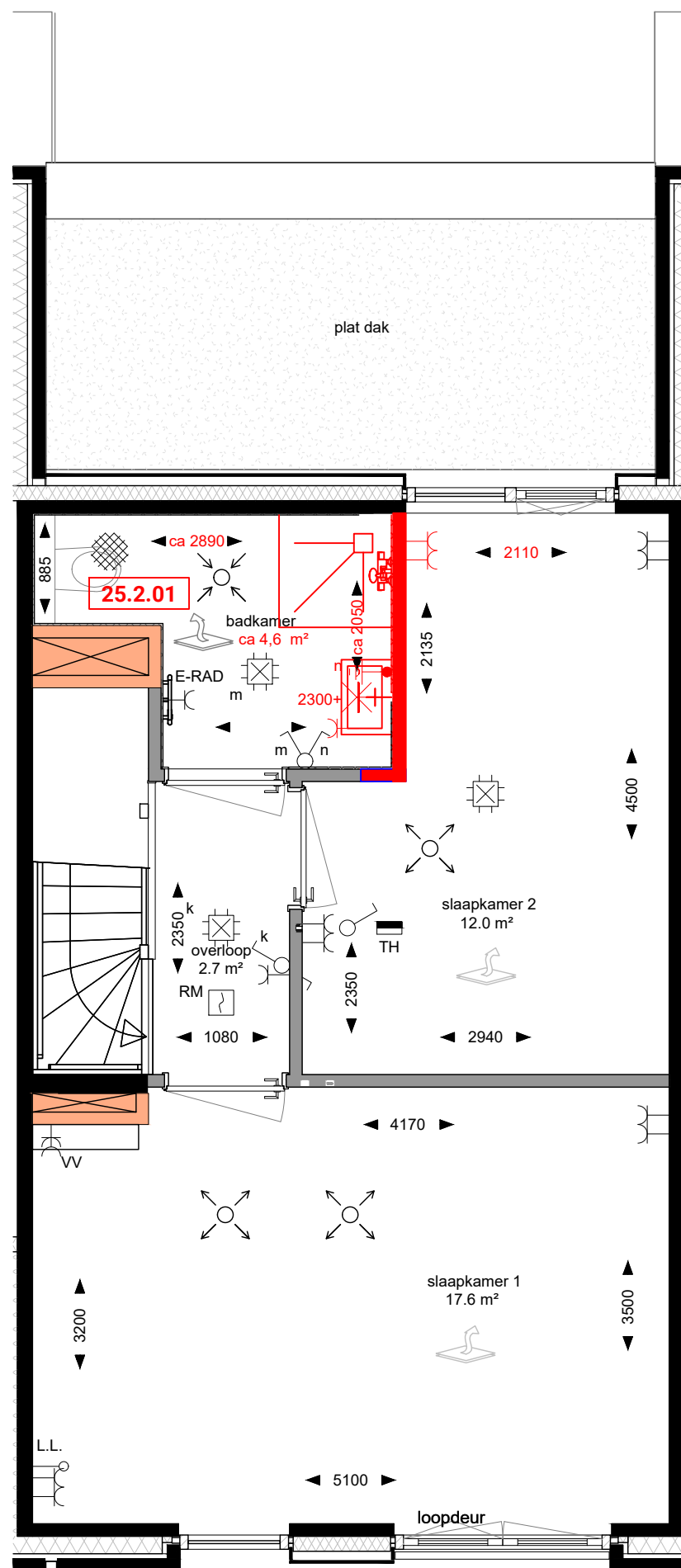
schaal : 1 : 50

datum : 22-06-2022

wijz. A :

wijz. B :

wijz. C :



Optie vergroten
badkamer tweede
verdieping (type A)

DEFINITIEF

Deze tekening is uitsluitend bedoeld ter verduidelijking van hetgeen is omschreven in de definitieve meer- en minderwerk- bevestiging. Water, afvoer en elektrapunten kunnen niet op de centimeter nauwkeurig worden geplaatst. Voor plafondlichtpunten geldt een mogelijke afwijking van 15 centimeter. Om het leidingwerk naar een eventuele kookeiland te voeren kan een smalle koude zone in de vloer aanwezig zijn. Ventilatiepunten en schachten zijn qua afmeting en plaats indicatief weergegeven. Aan deze tekening kunnen derhalve geen rechten worden ontleend.

Project : **Het Uitzicht Rhooon F2**

Bouwnr : optie 25.2.01

BM Ontwikkeling
Postbus 13 3370 AA
HARDINXVELD-GIESSENDAM
Telefoon: (0184) 67 72 00

bouwlaag :

MEER- & MINDERWERKOPTIES

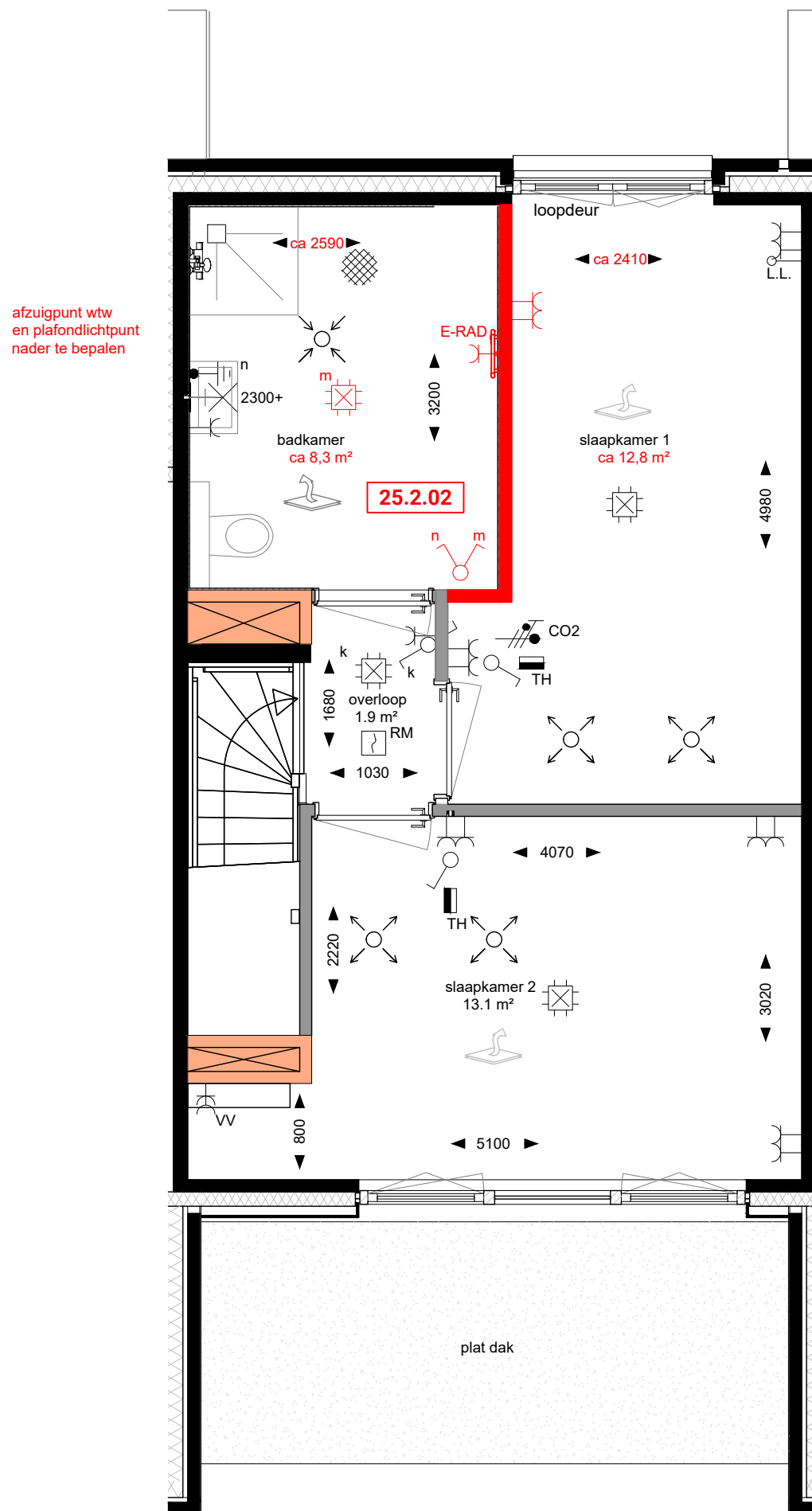
schaal : 1 : 50

datum : 22-06-2022

wijz. A :

wijz. B :

wijz. C :



Optie vergroten
badkamer tweede
verdieping (type B)

DEFINITIEF

Deze tekening is uitsluitend bedoeld ter verduidelijking van hetgeen is omschreven in de definitieve meer- en minderwerk- bevestiging. Water, afvoer en elektrapunten kunnen niet op de centimeter nauwkeurig worden geplaatst. Voor plafondlichtpunten geldt een mogelijke afwijking van 15 centimeter. Om het leidingwerk naar een eventuele kookeiland te voeren kan een smalle koude zone in de vloer aanwezig zijn. Ventilatiepunten en schachten zijn qua afmeting en plaats indicatief weergegeven. Aan deze tekening kunnen derhalve geen rechten worden ontleend.

Project : **Het Uitzicht Rhooon F2**

Bouwnr : optie 25.2.02

BM Ontwikkeling
Postbus 13 3370 AA
HARDINXVELD-GIESSENDAM
Telefoon: (0184) 67 72 00

bouwlaag :

MEER- & MINDERWERKOPTIES

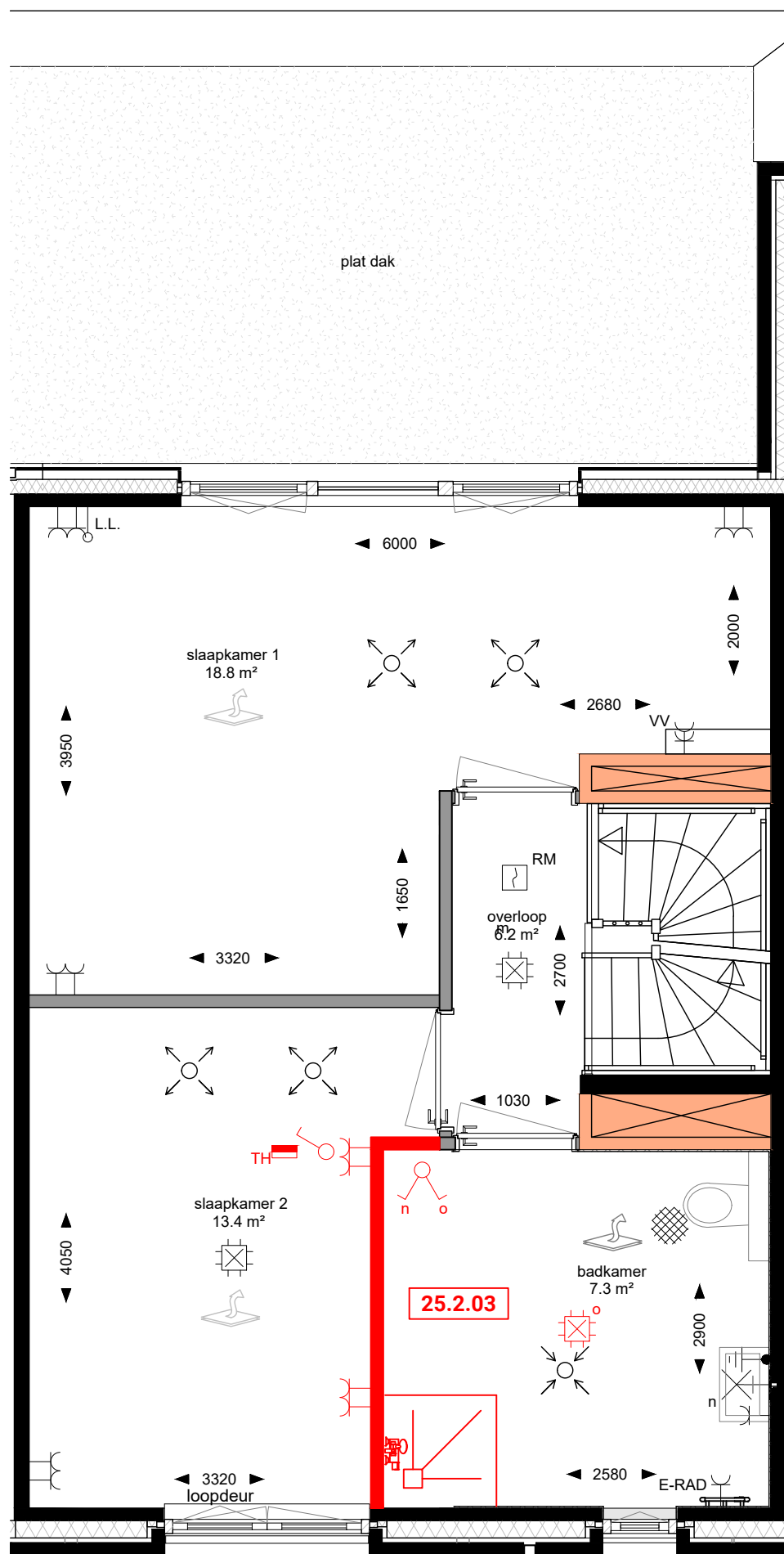
schaal : 1 : 50

datum : 22-06-2022

wijz. A :

wijz. B :

wijz. C :



Optie vergroten
badkamer tweede
verdieping (type D)

DEFINITIEF

Deze tekening is uitsluitend bedoeld ter verduidelijking van hetgeen is omschreven in de definitieve meer- en minderwerk- bevestiging. Water, afvoer en elektrapunten kunnen niet op de centimeter nauwkeurig worden geplaatst. Voor plafondlichtpunten geldt een mogelijke afwijking van 15 centimeter. Om het leidingwerk naar een eventuele kookeiland te voeren kan een smalle koude zone in de vloer aanwezig zijn. Ventilatiepunten en schachten zijn qua afmeting en plaats indicatief weergegeven. Aan deze tekening kunnen derhalve geen rechten worden ontleend.

Project : **Het Uitzicht Rhooon F2**

Bouwnr : optie 25.2.03

BM Ontwikkeling
Postbus 13 3370 AA
HARDINXVELD-GIESSENDAM
Telefoon: (0184) 67 72 00

bouwlaag :

MEER- & MINDERWERKOPTIES

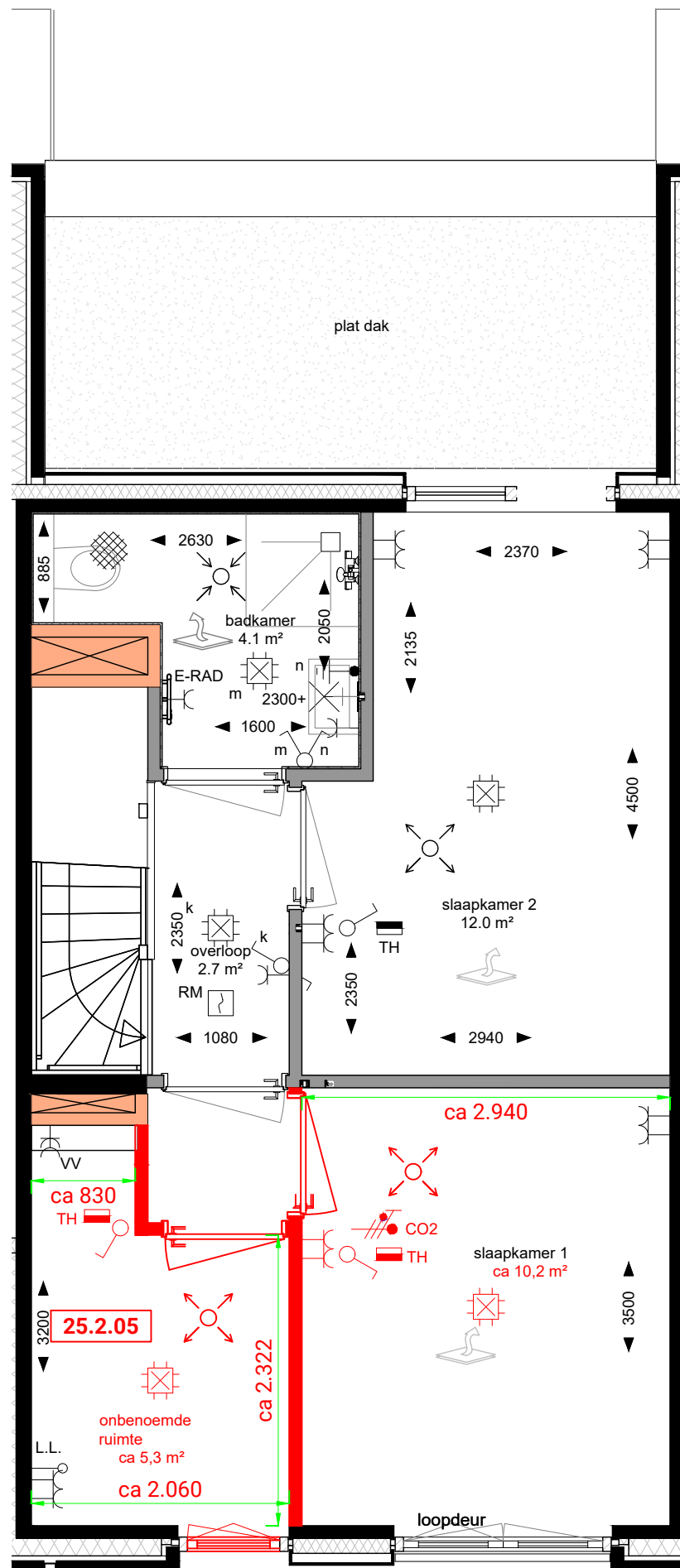
schaal : 1 : 50

datum : 22-06-2022

wijz. A :

wijz. B :

wijz. C :



Optie slaapkamer 1
opsplitsen in 2
ruimtes (type A)

DEFINITIEF

Deze tekening is uitsluitend bedoeld ter verduidelijking van hetgeen is omschreven in de definitieve meer- en minderwerk- bevestiging. Water, afvoer en elektrapunten kunnen niet op de centimeter nauwkeurig worden geplaatst. Voor plafondlichtpunten geldt een mogelijke afwijking van 15 centimeter. Om het leidingwerk naar een eventuele kookeiland te voeren kan een smalle koude zone in de vloer aanwezig zijn. Ventilatiepunten en schachten zijn qua afmeting en plaats indicatief weergegeven. Aan deze tekening kunnen derhalve geen rechten worden ontleend.

Project : Het Uitzicht Rhoon F2

Bouwnr : optie 25.2.05

BM Ontwikkeling
Postbus 13 3370 AA
HARDINXVELD-GIESSENDAM
Telefoon: (0184) 67 72 00

bouwlaag :

MEER- & MINDERWERKOPTIES

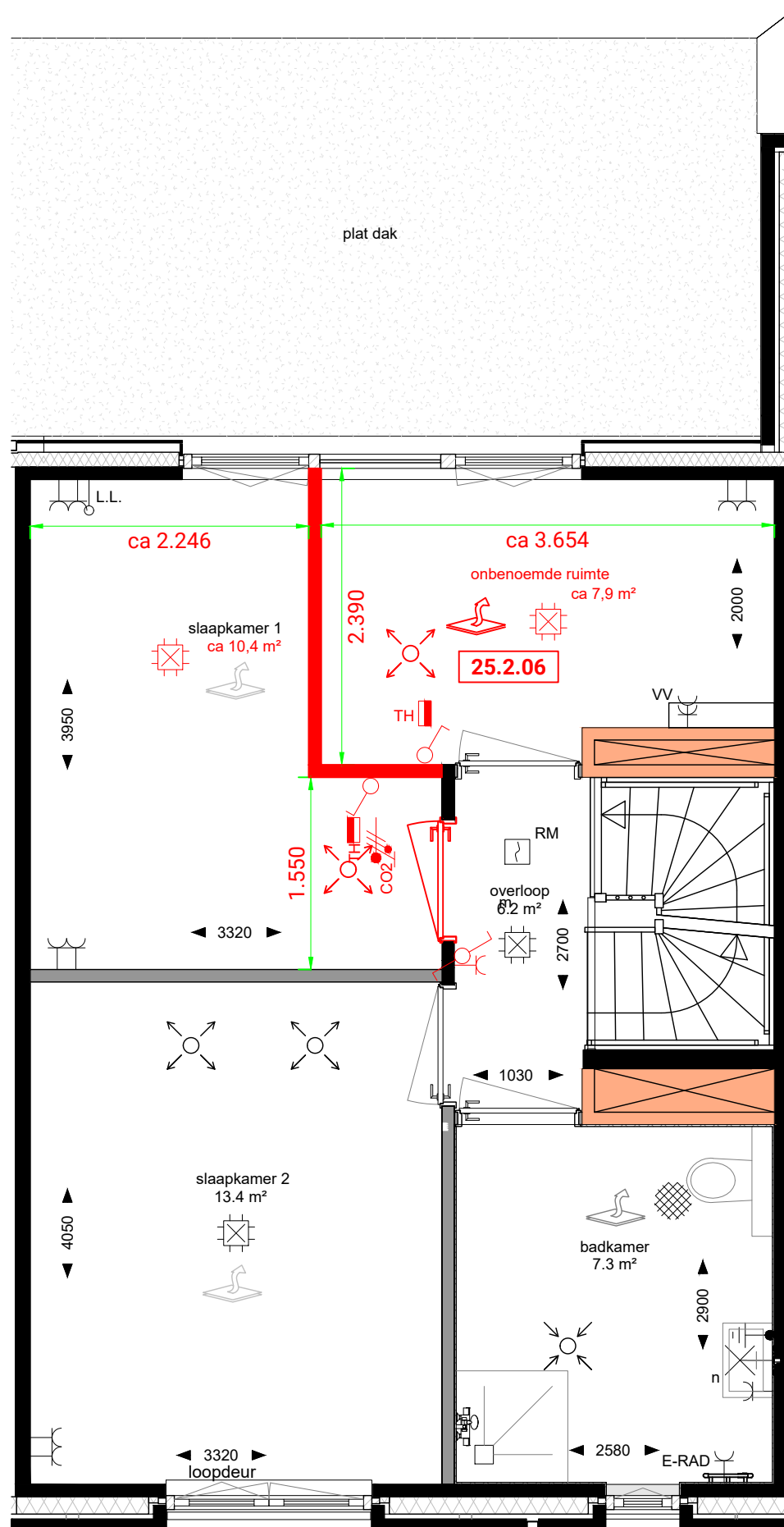
schaal : 1 : 50

datum : 22-06-2022

wijz. A :

wijz. B :

wijz. C :



afzuigpunten wtw
en
plafondlichtpunten
nader te bepalen

Optie slaapkamer 1
opsplitsen in 2
ruimtes (type D)

DEFINITIEF

Deze tekening is uitsluitend bedoeld ter verduidelijking van hetgeen is omschreven in de definitieve meer- en minderwerk- bevestiging. Water, afvoer en elektrapunten kunnen niet op de centimeter nauwkeurig worden geplaatst. Voor plafondlichtpunten geldt een mogelijke afwijking van 15 centimeter. Om het leidingwerk naar een eventuele kookeiland te voeren kan een smalle koude zone in de vloer aanwezig zijn. Ventilatiepunten en schachten zijn qua afmeting en plaats indicatief weergegeven. Aan deze tekening kunnen derhalve geen rechten worden ontleend.

Project : **Het Uitzicht Rhooon F2**

Bouwnr : optie 25.2.06

BM Ontwikkeling
Postbus 13 3370 AA
HARDINXVELD-GIESSENDAM
Telefoon: (0184) 67 72 00

bouwlaag :

MEER- & MINDERWERKOPTIES

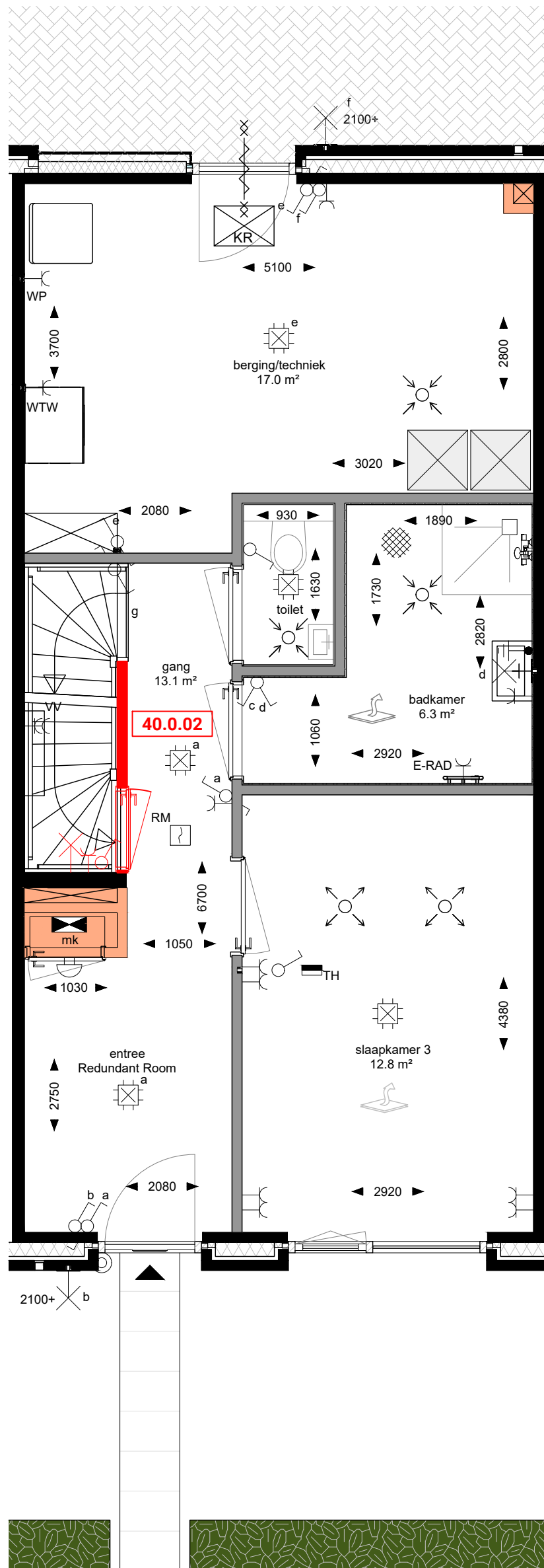
schaal : 1 : 50

datum : 22-06-2022

wijz. A :

wijz. B :

wijz. C :



Optie trapkast
(type A/B)

DEFINITIEF

Deze tekening is uitsluitend bedoeld ter verduidelijking van hetgeen is omschreven in de definitieve meer- en minderwerk- bevestiging. Water, afvoer en elektrapunten kunnen niet op de centimeter nauwkeurig worden geplaatst. Voor plafondlichtpunten geldt een mogelijke afwijking van 15 centimeter. Om het leidingwerk naar een eventuele kookeiland te voeren kan een smalle koude zone in de vloer aanwezig zijn. Ventilatiepunten en schachten zijn qua afmeting en plaats indicatief weergegeven. Aan deze tekening kunnen derhalve geen rechten worden ontleend.

Project : **Het Uitzicht Rhoon F2**

Bouwnr : optie 40.0.02

BM Ontwikkeling
Postbus 13 3370 AA
HARDINXVELD-GIESSENDAM
Telefoon: (0184) 67 72 00

bouwlaag :

MEER- & MINDERWERKOPTIES

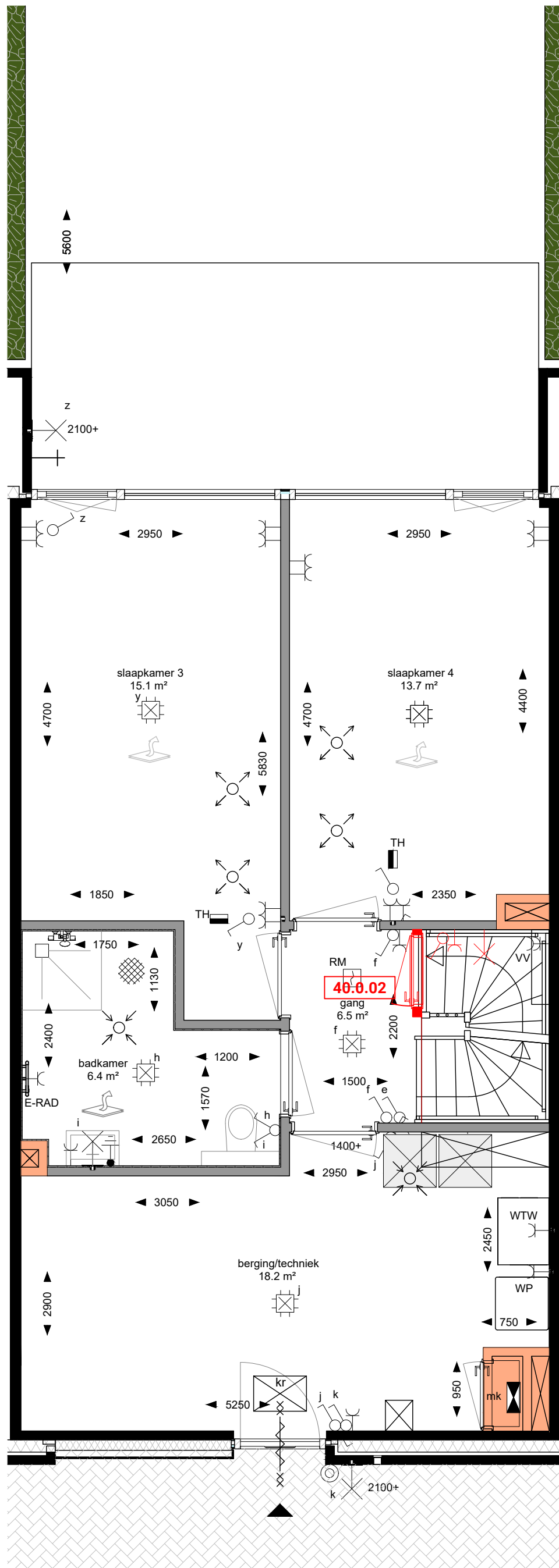
schaal : 1 : 50

datum : 22-06-2022

wijz. A :

wijz. B :

wijz. C :



Optie trapkast
(type C/D)

DEFINITIEF

Deze tekening is uitsluitend bedoeld ter verduidelijking van hetgeen is omschreven in de definitieve meer- en minderwerk- bevestiging. Water, afvoer en elektrapunten kunnen niet op de centimeter nauwkeurig worden geplaatst. Voor plafondlichtpunten geldt een mogelijke afwijking van 15 centimeter. Om het leidingwerk naar een eventuele kookeiland te voeren kan een smalle koude zone in de vloer aanwezig zijn. Ventilatiepunten en schachten zijn qua afmeting en plaats indicatief weergegeven. Aan deze tekening kunnen derhalve geen rechten worden ontleend.

Project : **Het Uitzicht Rhoon F2**

Bouwnr : optie 40.0.02

BM Ontwikkeling
Postbus 13 3370 AA
HARDINXVELD-GIESSENDAM
Telefoon: (0184) 67 72 00

bouwlaag :

MEER- & MINDERWERKOPTIES

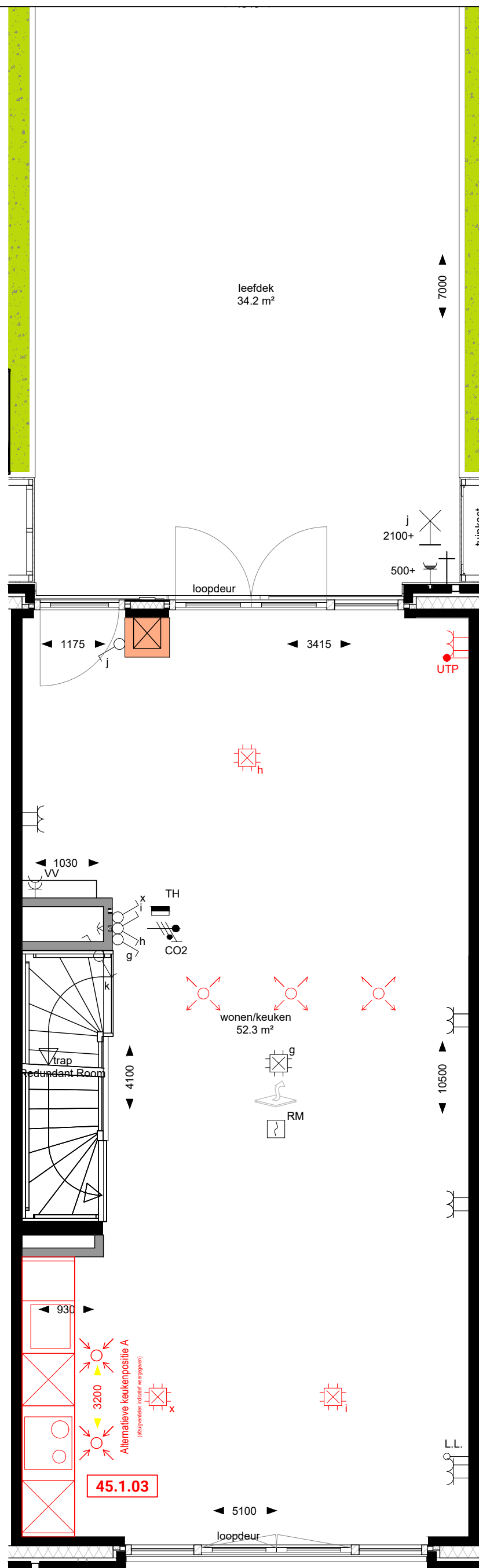
schaal : 1 : 50

datum : 22-06-2022

wijz. A :

wijz. B :

wijz. C :



Optie alternatieve
keukenopstelling
(type A/B)

DEFINITIEF

Deze tekening is uitsluitend bedoeld ter verduidelijking van hetgeen is omschreven in de definitieve meer- en minderwerk- bevestiging. Water, afvoer en elektrapunten kunnen niet op de centimeter nauwkeurig worden geplaatst. Voor plafondlichtpunten geldt een mogelijke afwijking van 15 centimeter. Om het leidingwerk naar een eventuele kookeiland te voeren kan een smalle koude zone in de vloer aanwezig zijn. Ventilatiepunten en schachten zijn qua afmeting en plaats indicatief weergegeven. Aan deze tekening kunnen derhalve geen rechten worden ontleend.

Project : **Het Uitzicht Rhooon F2**

Bouwnr : optie 45.1.03

BM Ontwikkeling
Postbus 13 3370 AA
HARDINXVELD-GIESSENDAM
Telefoon: (0184) 67 72 00

bouwlaag :

MEER- & MINDERWERKOPTIES

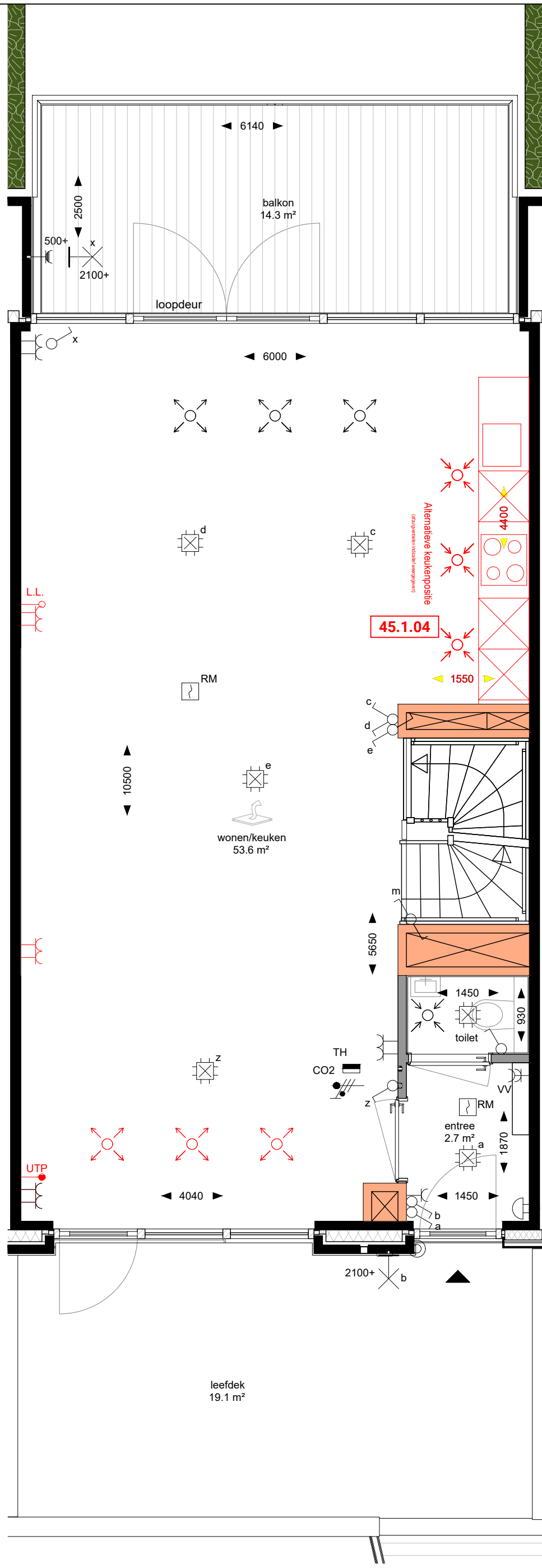
schaal : 1 : 50

datum : 22-06-2022

wijz. A :

wijz. B :

wijz. C :



Optie alternatieve
keukenopstelling
(type C/D)

DEFINITIEF

Deze tekening is uitsluitend bedoeld ter verduidelijking van hetgeen is omschreven in de definitieve meer- en minderwerk- bevestiging. Water, afvoer en elektrapunten kunnen niet op de centimeter nauwkeurig worden geplaatst. Voor plafondlichtpunten geldt een mogelijke afwijking van 15 centimeter. Om het leidingwerk naar een eventuele kookeiland te voeren kan een smalle koude zone in de vloer aanwezig zijn. Ventilatiepunten en schachten zijn qua afmeting en plaats indicatief weergegeven. Aan deze tekening kunnen derhalve geen rechten worden ontleend.

Project : Het Uitzicht Rhoon F2
Bouwnr : optie 45.1.04

BM Ontwikkeling
Postbus 13 3370 AA
HARDINXVELD-GIESSENDAM
Telefoon: (0184) 67 72 00

bouwlaag :

MEER- & MINDERWERKOPTIES	
schaal :	1 : 50
datum :	22-06-2022
wijz. A :	
wijz. B :	
wijz. C :	